

PRESSWERKZEUG INKL. PRESSBACKEN

SRG-00057A

Bestimmungsgemäßer Gebrauch

Das Gerät und die Pressbacken dienen ausschließlich dem Verpressen von Rohren und Fittings, für welche die entsprechenden Pressbacken ausgelegt sind. Eine andere oder darüber hinausgehende Benutzung ist nicht bestimmungsgemäß.



SICHERHEITSHINWEISE

Allgemeine Sicherheits- und Warnhinweise für Elektrowerkzeuge

ACHTUNG! Sämtliche Anweisungen sind zu lesen.

Fehler bei der Nichteinhaltung der nachstehend aufgeführten Anweisungen können elektrischen Schlag, Brand und/oder schwere Verletzungen verursachen. Der nachfolgend verwendete Begriff "Elektrowerkzeug" bezieht sich auf netzbetriebene Elektrowerkzeuge (mit Netzkabel) und auf akkubetriebene Elektrowerkzeuge (ohne Netzkabel).

1) Sicherheit im Arbeitsbereich

- Halten Sie Ihren Arbeitsbereich sauber, und sorgen Sie für eine gute Beleuchtung.** Unaufgeräumte und unzureichend beleuchtete Arbeitsbereiche erhöhen das Unfallrisiko.
- Betreiben Sie Elektrowerkzeuge nicht in Umgebungen mit erhöhter Explosionsgefahr, in denen sich leicht entflammare Flüssigkeiten, Gase oder Staub befinden.** Elektrowerkzeuge erzeugen im Betrieb Funken, durch die sich Staub oder Brandgase leicht entzünden können.
- Sorgen Sie beim Betrieb von Elektrowerkzeugen dafür, dass sich keine Kinder oder sonstigen Unbeteiligten in der Nähe befinden.** Bei Ablenkungen kann die Kontrolle über das Werkzeug verloren gehen.

2) Spezielle Sicherheitshinweise

Die Bezeichnung Pressbacken umfasst ebenfalls Zwischenbacken, Pressringe und Pressschlingen.

Halten Sie niemals Finger oder andere Körperteile in den Arbeitsbereich des Zylinders und der Pressbacken!

Vor allen Arbeiten an der Maschine Akku herausnehmen.

Wird das Gerät so stark beschädigt, dass elektrische oder Antriebsteile frei liegen, sofort Arbeit beenden, Akku herausnehmen und an den Vermieter wenden! Durch unsachgemäße Reparaturen können erhebliche Gefahren für den Benutzer entstehen! Nur in die Bedienung eingewiesene Personen dürfen Rohr- Pressverbindungen herstellen!

Die Maschine darf nur mit eingesetzter Pressbacke verwendet werden! Die Pressbacke muss in technisch einwandfreiem Zustand sein.

Nehmen Sie nur eine störungsfrei arbeitende Maschine in Gebrauch!

Verwenden Sie nur geeignete und empfohlene Pressbacken und Pressfittingsysteme!

Kontrollieren Sie nach dem Einsetzen der Pressbacke, dass der Riegel fest arretiert ist!

Drücken Sie bei Störungen während des Pressvorganges den Gefahrenschalter!

Kontrollieren Sie nach dem Verpressen die Rohrverbindung auf festen Sitz!

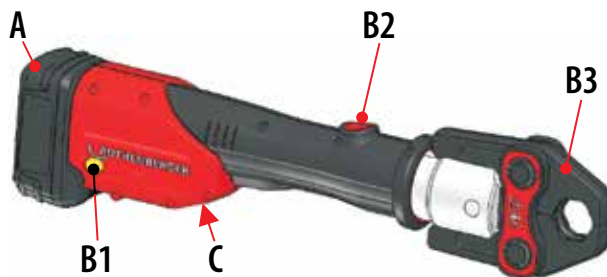
Nicht korrekte Rohrverbindungen müssen Sie mit einem neuen Fitting nochmals verpressen!

Die Verlegerichtlinien der Fitting- und Rohrersteller sind zu beachten.

Bei Verpressung von undichten Pressfittings sicherstellen, dass keine Feuchtigkeit bzw. fließendes Wasser in das Maschineninnere gelangen kann!

Prüfen Sie nach Beendigung der Installationsarbeiten das Rohrsystem mit entsprechend geeigneten Prüfmitteln auf Dichtheit!

1. ABGEBILDETE KOMPONENTEN



- A. Akku
 B1. Gefahrenschalter
 B2. Ein-Taster
 B3. Pressbacken
 C. LED

2. VERWENDUNG

Akku (A) wechseln

Akku einschieben, bis Arretierung hörbar einrastet (LED blinkt kurz = Kontakt hergestellt). Zum Entnehmen Arretierung drücken und Akku herausziehen. Wird die notwendige Akkuspannung unterschritten, blinkt die LED rot. Akku in der Ladestation aufladen.

Gefahrenschalter (B1)



Besteht während der Verpressung Gefahr für Mensch oder Maschine, sofort den Gefahrenschalter drücken und EIN-Schalter loslassen! Das Ventil öffnet und der Kolben fährt in die Ausgangsposition zurück.

Einschalten



Den EIN-Taster (B2) leicht drücken, weiße LED's leuchten ca. 30 sek.

Den EIN-Taster durchdrücken bis der Pressvorgang beendet ist. Die Motorabschaltung signalisiert das Ende des Pressvorgangs.

Pressbacken verdrehen



Je nach Anforderung kann die Pressbacke (B3) um 270° verdreht werden.

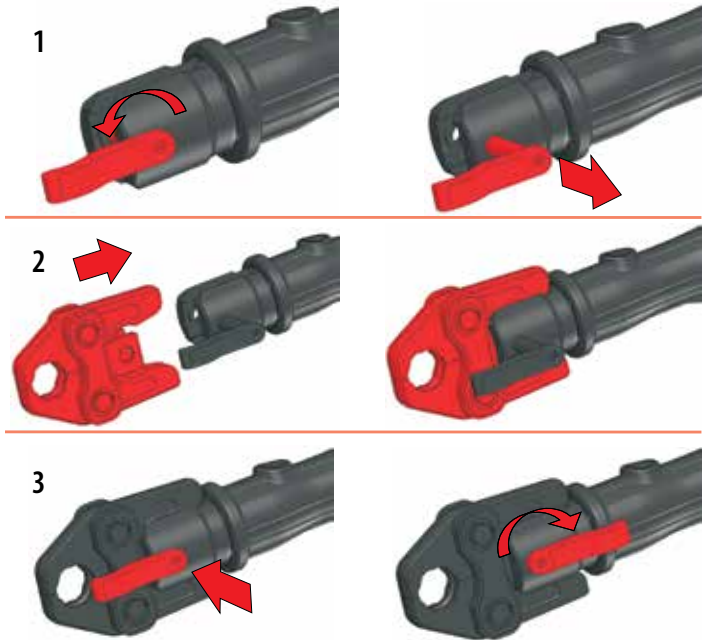
LED

Die rote LED (C) zeigt Folgendes an:

Blinkt rot: Akku ist entladen. Die Verpressung wird noch automatisch beendet. Danach ist der EIN-Taster gesperrt, ein Neustart ist nur mit geladenem Akku möglich.

Dauerhaft rot: Nach 20.000 Pressvorgängen leuchtet die LED nach jedem Pressvorgang als Hinweis auf die nächste Inspektion. Ein internes Zählwerk speichert die Anzahl der Verpressungen seit Werksauslieferung.

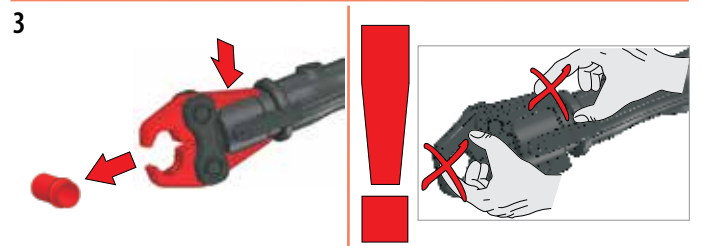
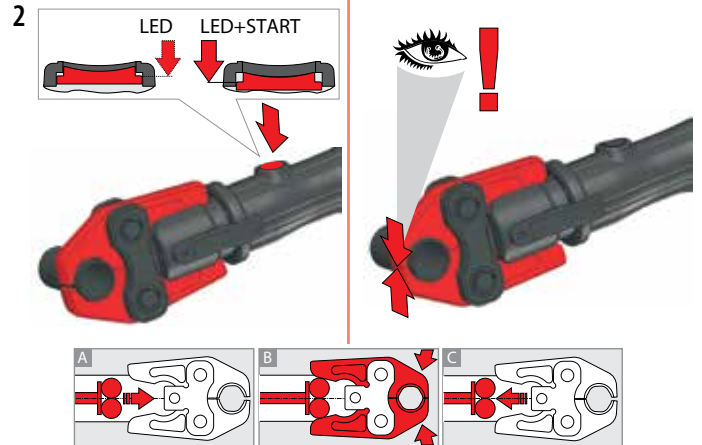
Die weißen LED's leuchten durch Starten des Pressvorganges (bis ca. 30 sek. nach Ende des Pressvorganges).

**Pressbacke einsetzen (B3)****Akku abnehmen!**

1. Riegel öffnen.
2. Je nach Anwendung geeignete Pressbacke einschieben.
3. Riegel arretieren.

Nach jedem Wechsel der Pressbacke ist sorgfältig zu prüfen, ob die eingelegte Pressbacke der zu verpressenden Kontur und der Nennweite des zu verpressenden Fittings entspricht.

Über Sichtkontrolle ist sicherzustellen, dass die Pressbacke zum Ende des Pressvorganges völlig geschlossen ist.

3. BEDIENUNG

Nur systemkonforme Pressfittingsysteme, sowie dafür ausgelegte Pressbacken verwenden. Nennweite Pressbacke muss Nennweite Pressfiting entsprechen.

Beim Einführen des Rohr- /Pressfittingsystems besteht im Bereich der Pressbacke Quetschgefahr für die Finger oder anderer Körperteile!

Zum Leuchten EIN-Taster leicht drücken, weiße LED's leuchten ca. 30 sek.

1. Pressfiting auf Rohr aufschieben. Pressbacken auseinanderdrücken und Rohr mit Pressfiting rechtwinklig einlegen. Zwischen Presskontur und Fitting dürfen keine Fremdkörper sein. Nichtbeachtung führt zur Fehlverpressung!
2. Den EIN-Taster durchdrücken bis der Pressvorgang beendet ist. Die Motorabschaltung signalisiert das Ende des Pressvorganges.
3. Pressbacken auseinanderdrücken und Gerät von der Verpressstelle abnehmen. Maschine nicht während des Zurückfahrens des Kolbens oder bei gedrücktem Gefahrenschalter starten!

4. LAGERN

Der Aufbewahrungsort muss für Kinder unzugänglich sein.

- 1 Taste gedrückt halten und den Akku abziehen.
- 2 Netzstecker aus der Netzsteckdose ausstecken.
- 3 Ladegerät an einem trockenen frostsicheren Ort lagern.

Akku nur geladen lagern!

5. PFLEGE UND WARTUNG

Trennen Sie das Gerät immer vom Netz oder nehmen Sie den Akku aus dem Presswerkzeug, bevor Sie Reinigungsarbeiten durchführen!

Nehmen Sie bei Problemen am (oder mit dem) Gerät Kontakt mit dem Verleihunternehmen auf!

Das Produkt muss sauber und unbeschädigt zurückgegeben werden.