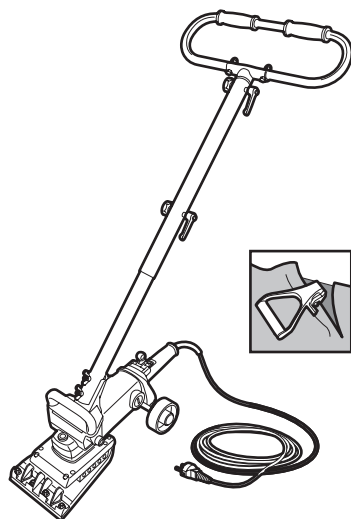


## BORTTAGARE / AV DRAGKLÄMMA MATTA

### Bruksanvisning och säkerhetsföreskrifter

Borttagaren av heltäckningsmattan är lämplig för att snabbt och säkert ta bort heltäckningsmattor i remsor.



### Försiktighet!

Felaktig användning kan leda till personskador och/eller skador på utrustningen. Läs säkerhetsföreskrifterna före användning!

## SÄKERHETSFORESKRIFTER



### Säkerhet för användaren

- Använd enbart jordat vägguttag.
- Håll barn och husdjur borta från utrustningen.

### Kontrollera före användning

- Ställning och fothållare. Fothållaren ska vara avstängd (0 ingångstryck).
- Korrekt fastsättning av rör och handtag.
- Kontrollera visuellt att utrustningen inte är skadad.
- Kontrollera att stickpropp och kabel inte är skadade.

**Vid problem med eller skador på maskinen, kontakta uthyraren!**

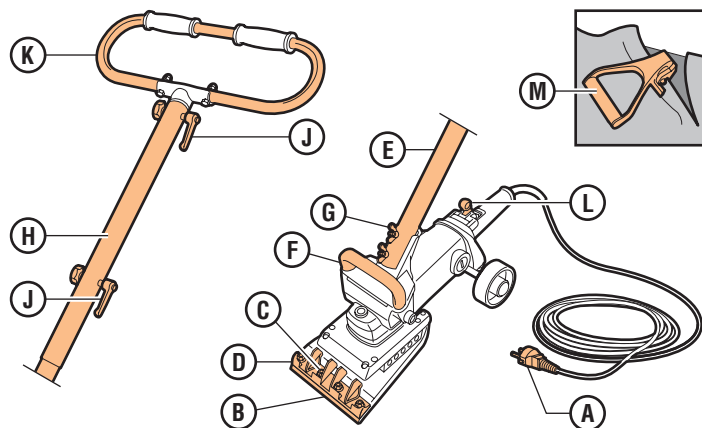
### Säkerhet under användning

- Skjut alltid apparaten med handtaget **aldrig** genom att dra i strömkabeln.
- Led strömkabeln bakåt från maskinen.
- Hantera stickpropp och kabel försiktigt.
- Använd **aldrig** utrustningen om stickproppen eller kabeln är skadad.
- Använd förlängningskabel. Undvik spänningsförlust, använd en minsta kabeldiameter på 2,5 mm<sup>2</sup> och använd så kort förlängningskabel som möjligt. Rulla ut kabelrullen helt.

### Säkerhet efter användning

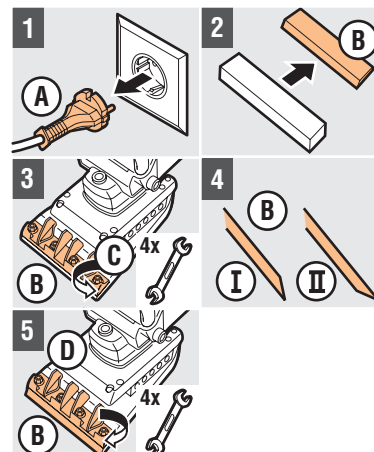
- Dra ur stickproppen ur vägguttaget efter användning.

## 1. ANVÄNDARFUNKTIONER



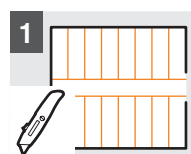
- |   |                          |   |                       |
|---|--------------------------|---|-----------------------|
| A | Stickpropp/strömkabel    | G | Vingskruvar           |
| B | Kniv (med skydd)         | H | Ytterrör (justerbart) |
| C | Självlåsande skruvmutter | J | Säkringsarm           |
| D | Knivfäste                | K | Handtag               |
| E | Innerrör                 | L | Fotomkopplare         |
| F | Transporthandtag         | M | Dragklämma matta      |

## 2. FÖRBEREDELSE



### Montera borttagaren av heltäckningsmattor

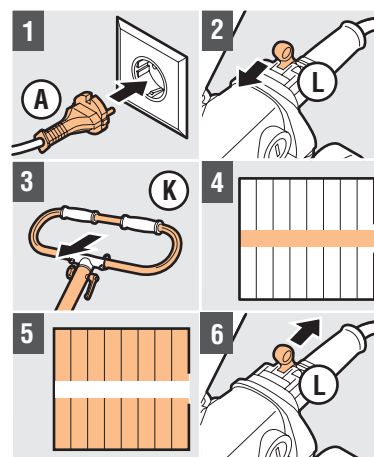
- Anslut **inte A** till eluttaget
- Montera skyddet på **B** för att undvika skador
- Lossa **C** från **D**, genom att skruva loss **C** några varv
- Välj inställning från **B**  
I. Hårt undergolv  
II. Mjukt undergolv
- Montera **B** ordentligt på **D**



### Grovskär heltäckningsmattan

- Skär heltäckningsmattan i remsor med en mattniv (ca. 20 cm bred)

## 3. ANVÄNDA BORTTAGAREN AV HELTÄCKNINGSMATTOR



- Anslut **A** till ett lämpligt uttag
- Tryck **L** framåt
- Rör apparaten med **K**
- Ta bort den första remsan tvärs i arbetsriktningen
- Skär smalare remsor vid väldigt fastlimmade heltäckningsmattor.  
**Varning!** Byt ut kniven så snart den är slitet eller böjd!
- Tryck **L** bakåt för att stänga av apparaten  
**Varning!** Använd **M** för att ta bort heltäckningsmattor på ett snabbt och säkert sätt.

## 4. EFTER ANVÄNDNING

- 1 Dra ut **A** ur uttaget
- 2 Sätt skyddet på **B** och demontera **B**
- 3 Rengör maskinen

**Vid problem med eller skador på utrustningen, kontakta uthyraren!**  
**Produkten måste återlämnas ren och oskadad.**