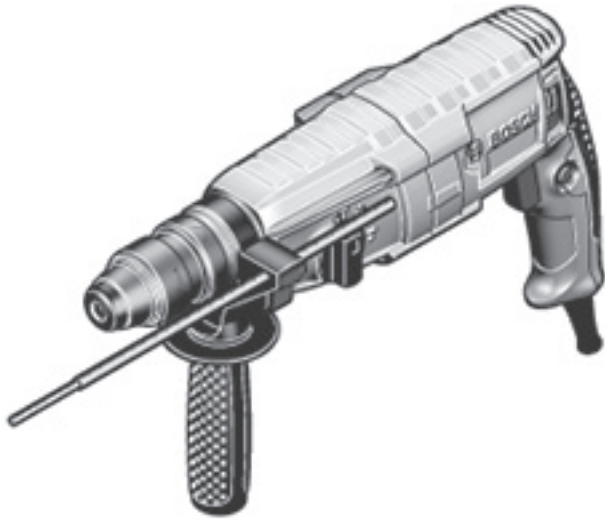


VRTALNO KLADIVO

Uporaba v skladu z namenom Električno orodje je namenjeno za udarno vrtnanje v beton, opoko in kamnine ter za enostavno klesanje. Prav tako je primerno za vrtnanje brez udarjanja – v les, kovino, keramiko in umetno maso ter za privijanje.



VARNOSTNI PREDPISI



Varnost uporabnika

- Nosite zaščitna očala (pri obdelovanju kovine), zaščito sluha in zaščitno masko.
- Preverite, ali so na mestu vrtnanja napeljave in kabli. Po potrebi uporabite napravo za iskanje vodov.
- Napravo vedno držite z dvema rokama.
- Uporabljajte izključno ozemljene vtičnice.
- Pazite, da se otroci in domače živali napravi ne približajo.
- Pri uporabi na prostem: preverite, ali je naprava priključena na zaščitno stikalo na diferencialni tok (najv. 30 mA).

Pred uporabo preverite:

- Položaj stikala za vklop/izklop. Mora biti v položaju AUS (izklop).
- Pravilno vpetje svedra.
- Vizualno preglejte, ali naprava ni morda poškodovana.
- Preverite, ali vtič in električni kabel nista morda poškodovana.

V primeru težav na napravi (ali z njo) se obrnite na podjetje za oddajanje v najem!

Varnost med uporabo

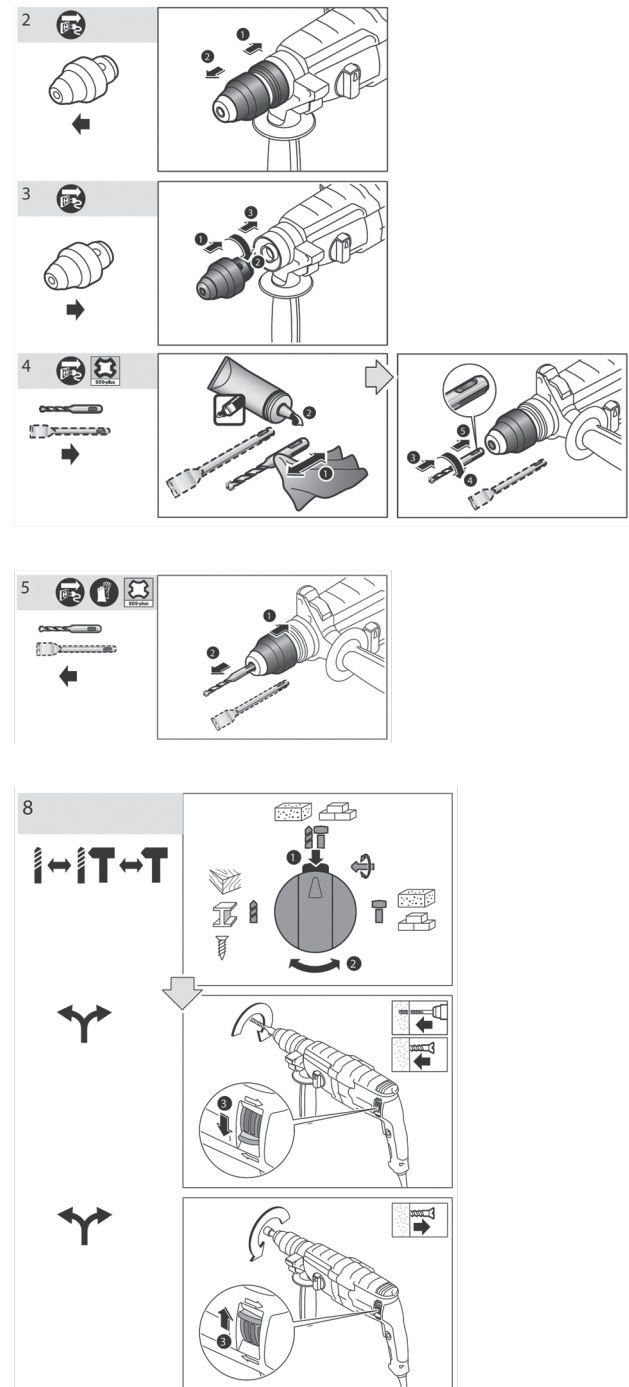
- Naprave nikoli ne dvigujte za električni kabel.
- Naprave nikoli ne premikajte tako, da jo vlečete za električni kabel.
- Naprave ne preobremenjujte.
- Pazite, da ostane vpenjalna glava vrtalnika čista.
- Z vtičem in električnim kablom ravnajte previdno.
- Če sta vtič in/ali električni kabel poškodovana, naprave nikoli ne uporabljajte.
- Uporabljajte električni podaljšek. Izogibajte se izgubi napetosti in uporabljajte čim krajši kabel z najmanjšim premerom 2,5 mm². Kolut popolnoma razvijte.

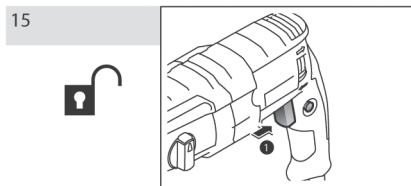
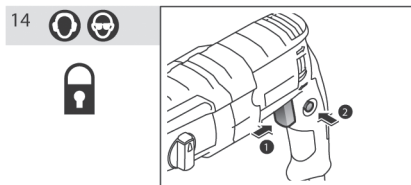
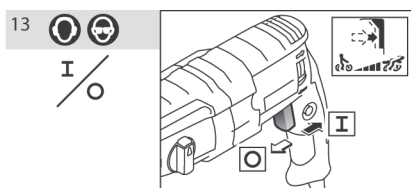
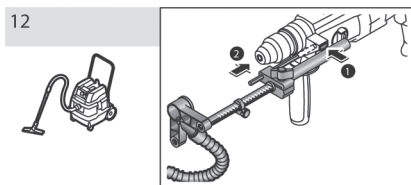
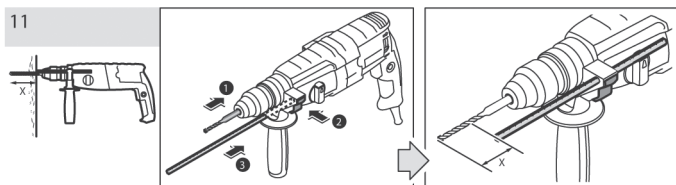
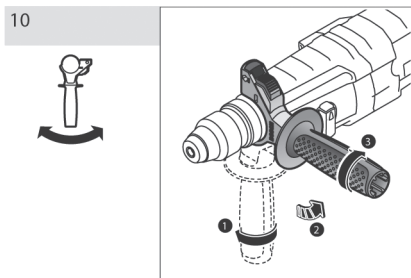
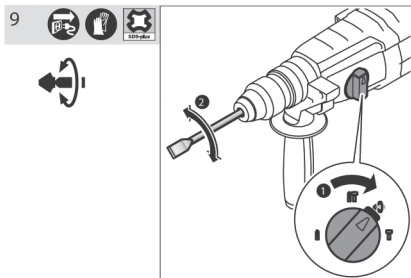
Varnost po uporabi

- Po uporabi vtič izvlecite iz vtičnice.

1. MONTAŽA IN OBRATOVANJE

Naslednja tabela prikazuje cilje delovanja za montažo in obratovanje električnega orodja. Navodila k ciljem delovanja so prikazana z ustrezno sliko. Glede na vrsto uporabe so potrebne različne kombinacije. Upoštevajte varnostna navodila.





2. VZDRŽEVANJE IN ČIŠČENJE

- Električno orodje in prezračevalne reže naj bodo vedno čisti, kar bo zagotovilo dobro in varno delo.

V primeru težav na stroju (ali z njim) se obrnite na podjetje za oddajanje v najem! Izdelek mora biti vrnjen čista in nepoškodovana.