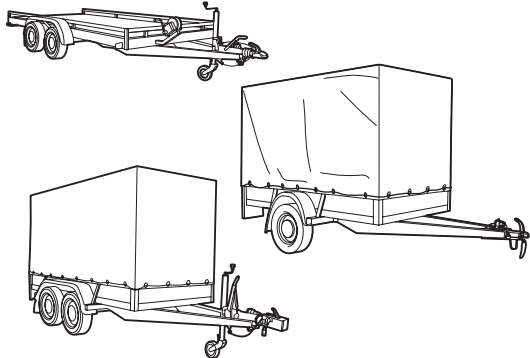


## PRZYCZEPA I LAWETA

### Instrukcje obsługi i zasady bezpieczeństwa

Przyczepy służą do transportowania materiałów budowlanych, makulatury, odpadów zielonych, kontenerów i beczek, rowerów, sprzętu kempingowego, mebli, maszyn i urządzeń itp. Przyczepy dostępne są w wersji jedno- lub dwuosiowej, z planką lub bez, w opcji z hamulcem i bez. Lawety służą do przewozu samochodów osobowych, maszyn i wszystkich innych rodzajów toczących się obiektów. Lawety są standardowo wyposażone w haki i uchwyty mocujące oraz - na zapytanie - w zamocowane na stałe lub dostawiane szyny podjazdowe, wciągarkę lub półkę na tyłkę koparki z przodu.



## ZASADY BEZPIECZEŃSTWA



**Uwaga!** Nieprawidłowe użytkowanie może doprowadzić do obrażeń u osoby obsługującej i innych uczestników ruchu drogowego lub do uszkodzenia przyczepy. Należy najpierw przeczytać przepisy bezpieczeństwa!

### Sprawdzić przed przystąpieniem do użytkowania:

- Czy dyszel jest prawidłowo zamocowany do haka holowniczego?
- Czy koło przednie i podpórki zostały podniesione?
- Czy hamulec ręczny został zaciągnięty podczas załadunku i zwolniony przy odjeździe?
- Przeprowadzić wizualną inspekcję przyczepy bądź lawety pod kątem usterek.
- Czy działa oświetlenie i światła sygnalizacyjne pojazdu, przyczepy lub lawety?
- Sprawdzić ciśnienie w oponach.

**W przypadku problemów na przyczepie lub lawecie (lub z nimi) należy skontaktować się z wynajmującym!**

### Bezpieczeństwo podczas użytkowania

- Po załadunku przyczepy należy zabezpieczyć ładunek pasami mocującymi, siatką zabezpieczającą, planką lub podobnymi akcesoriami.
- Należy unikać przeładunku przyczepy (patrz tabela „Dopuszczalne obciążenia i wielkość powierzchni ładunkowej”).
- Ładunek należy rozłożyć równomiernie, aby zapewnić prawidłowe zachowanie się przyczepy na drodze.

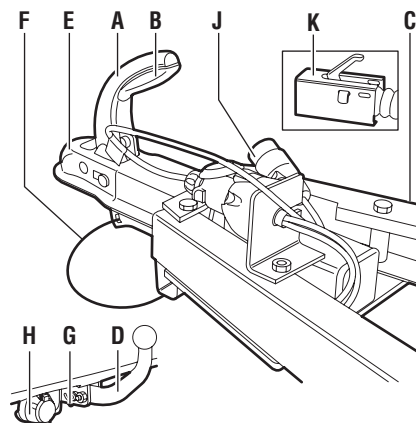
### Zwrot przyczepy

Przyczepę należy dokładnie oczyścić od wewnątrz i na zewnątrz.

## 1. DOPUSZCZALNE OBCIĄŻENIA I WIELKOŚĆ POWIERZCHNI ŁADUNKOWEJ

Patrz tabliczka znamionowa i / lub karta pojazdu.

## 2A. FUNKCJE ROBOCZE PRZYCZEPY BEZ HAMULCÓW



- |                                  |                              |
|----------------------------------|------------------------------|
| A Uchwyt                         | F Linka zabezpieczająca      |
| B Przycisk odblokowujący uchwytu | G Uchwyt mocujący            |
| C Dyszel                         | H Gniazdo wtyczkowe          |
| D Hak holowniczy                 | J Wtyczka / kabel zasilający |
| E Sprzęg kulowy                  | K Zamek sprzęgu kulowego     |

## 2B. OBSŁUGA PRZYCZEPY BEZ HAMULCÓW

### Doczepianie

1. Dosunąć przyczepę do pojazdu ciągnącego.
2. Otworzyć sprzęg kulowy za pomocą przycisku odblokowującego w uchwycie.
3. Naciągnąć otwarty sprzęg kulowy nad kulę haka holowniczego i nałożyć go na hak holowniczy.
4. Upewnić się, że przycisk odblokowujący powrócił do położenia początkowego, dzięki czemu kula haka będzie dobrze osadzona w sprzęgu.
5. Zamocować linkę zabezpieczającą do uchwytu haka holowniczego.
6. Wyciągnąć wtyczkę z uchwytu przyczepy i podłączyć ją do gniazda samochodowego.

### Mocowanie tablicy rejestracyjnej

Zamocować własną tablicę rejestracyjną do przyczepy, o ile nie jest ona już wyposażona w tablicę rejestracyjną.

### Załadunek

Teraz można załadować przyczepę.

Kłapa ładunkowa wyposażona jest w zamknięcia napinające. Otworzyć zapięcia, a następnie kłapę. Podczas załadunku kłapa może zwisać swobodnie. Po załadunku przyczepy należy zabezpieczyć ładunek pasami mocującymi lub podobnymi akcesoriami. Po zabezpieczeniu ładunku zamknąć kłapę. Sprawdzić, czy zamknięcia napinające są pewnie zamocowane.

**Uwaga!** Należy się upewnić, że ładunek został dobrze rozdzielony i rozmieszczony.

### Kontrola przed odjazdem

1. Sprawdzić, czy działa oświetlenie i światła sygnalizacyjne pojazdu i przyczepy.
2. Sprawdzić, czy ładunek jest pewnie zamocowany. Ładunek nie może przemieszczać się podczas jazdy.
3. Sprawdzić, czy wszystkie podpory zostały uniesione/wkręcone.

### Odczepianie

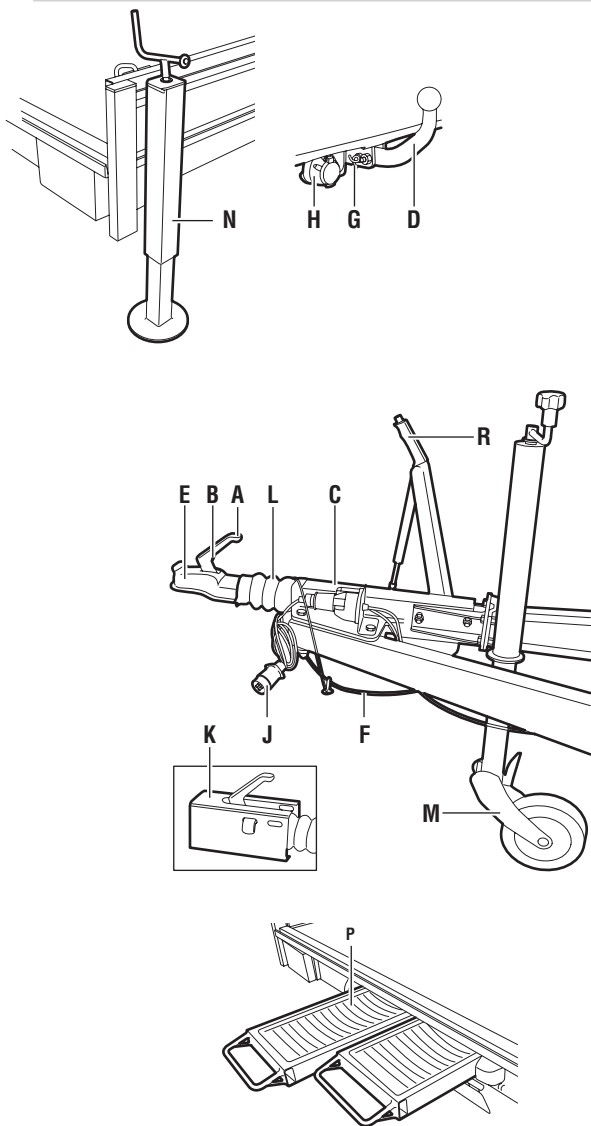
1. Należy się upewnić, że przyczepa jest w pełni opróżniona.
2. Wyciągnąć wtyczkę z gniazda i zamocować ją ponownie do dyszlu.
3. Zdjąć linkę zabezpieczającą z uchwytu haka holowniczego i zawiesić ją na dyszlu.
4. Odblokować sprzęg kulowy za pomocą przycisku odblokowującego w uchwycie i zdjąć dyszel z haka holowniczego.

### Odstawienie

Czy przyczepa została odstawiona? W takim przypadku przyczepę należy zapiąć łańcuchem lub zabezpieczyć sprzęg kulowy za pomocą zamka do sprzęgu (do wypożyczenia u wynajmującego przyczepę).

Czy przyczepa została ustawiona na nachylonym podłożu? W takim przypadku należy umieścić kliny pod kołami przyczepy, aby zapobiec ich nieoczekiwanemu poruszeniu.

### 3A. ELEMENTY OBSŁUGOWE PRZYCZEPY LUB LAWETY



- |                                  |                               |
|----------------------------------|-------------------------------|
| A Uchwyt                         | H Gniazdo wtyczkowe           |
| B Przycisk odblokowujący uchwytu | J Wtyczka / kabel zasilający  |
| C Dyszel                         | K Zamek sprzęgu kulowego      |
| D Hak holowniczy                 | L Hamulec najazdowy           |
| E Sprzęg kulowy                  | M Koło przednie               |
| F Linka zabezpieczająca          | N Podpórki                    |
| G Uchwyt mocujący                | P Dostawiane szyny podjazdowe |

### 3B. OBSŁUGA PRZYCZEPY Z HAMULCEM LUB LAWETY

#### Doczepianie

1. Zwolnić hamulec ręczny przyczepy.
2. Dosunąć przyczepę (lub lawetę) do pojazdu ciągnącego.
3. Podkręcić sprzęg kulowy za pomocą dźwigni koła przedniego w górę, aż znajdzie się on nad hakiem holowniczym.
4. Otworzyć sprzęg kulowy za pomocą przycisku odblokowującego w uchwycie i opuścić dyszel używając dźwigni koła przedniego.
5. Upewnić się, że przycisk odblokowujący powrócił do położenia początkowego, dzięki czemu kula haka będzie dobrze osadzona w sprzęgu.
6. Podkręcić koło przednie za pomocą dźwigni do samej góry, poluzować zacisk koła przedniego i podciągnąć uchwyt koła przedniego w górę, do oporu. Dociągnąć zacisk przedniego koła.
7. Zamocować linkę zabezpieczającą do uchwytu haka holowniczego.
8. Wyciągnąć wtyczkę z uchwytu przyczepy i podłączyć ją do gniazda samochodowego.
9. Całkowicie zwolnić hamulec ręczny.

#### Załadunek przyczepy

Teraz można załadować przyczepę.

Kłapa ładunkowa przyczepy jest wyposażona w zamknięcia napinające.

1. Dla poprawy stabilności podczas ładowania należy wykręcić podpórki.
2. Otworzyć zapięcia, a następnie kłapę. Podczas załadunku kłapa może zwiśać swobodnie.
3. Po załadowaniu przyczepy należy zabezpieczyć ładunek pasami mocującymi lub podobnymi akcesoriami.
4. Po zabezpieczeniu ładunku zamknąć kłapę. Sprawdzić, czy zamknięcia napinające są pewnie

zamocowane.

5. Poluzować podpórki, podciągnąć je do góry i z powrotem starannie zamocować.
- Uwaga!** Załadunek przyczepy należy przeprowadzać, gdy jest ona zamocowana do pojazdu.
- Uwaga!** Należy się upewnić, że ładunek został dobrze rozdzielony i rozmieszczony.

#### Załadunek lawety

Podczas załadunku pojazdów i maszyn należy korzystać z podnośnika i szyn podjazdowych oraz starannie zabezpieczyć ładunek. W zależności od modelu laweta samochodowa jest wyposażona w zamocowane na stałe lub dostawiane szyny podjazdowe.

1. Dla poprawy stabilności podczas ładowania należy wykręcić podpórki.
2. Przy szynach podjazdowych zamocowanych na stałe: Poluzować szyny podjazdowe i pozwolić im opaść na podłoże.  
Przy dostawianych szynach podjazdowych: Wyciągnąć szyny podjazdowe ze schowków z tyłu przyczepy i zamocować profile podtrzymujące do przyczepy.
3. Po załadowaniu przyczepy należy zabezpieczyć ładunek pasami mocującymi lub podobnymi akcesoriami.
4. Po zabezpieczeniu ładunku zamknąć kłapę. Sprawdzić, czy zamknięcia napinające są pewnie zamocowane.
5. Umieścić szyny podjazdowe z powrotem w przyczepie lub odstawić je w pozycji pionowej i zamocować.
6. Poluzować podpórki, podciągnąć je do góry i z powrotem starannie zamocować.

**Uwaga!** Załadunek przyczepy należy przeprowadzać, gdy jest ona zamocowana do pojazdu.

**Uwaga!** Należy się upewnić, że ładunek został dobrze rozdzielony i rozmieszczony.

#### Kontrola przed odjazdem

1. Sprawdzić, czy działa oświetlenie i światła sygnalizacyjne pojazdu i przyczepy.
2. Sprawdzić, czy ładunek jest pewnie zamocowany. Ładunek nie może przemieszczać się podczas jazdy.

#### Odczepianie

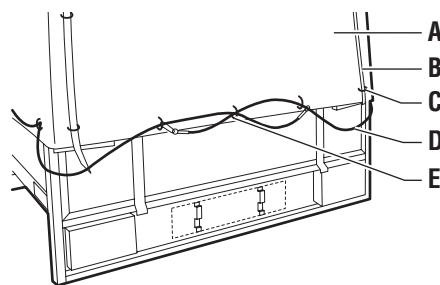
1. Należy się upewnić, że przyczepa jest w pełni opróżniona.
2. Pociągnąć hamulec ręczny do samej góry, aby zapobiec niezamierzonemu przesunięciu się przyczepy.
3. Poluzować zacisk przedniego koła i opuścić je na podłoże. Dociągnąć zacisk przedniego koła.
4. Wyciągnąć wtyczkę z gniazda i zamocować ją ponownie w uchwycie na dyszlu.
5. Zdjąć linkę zabezpieczającą z uchwytu haka holowniczego i zawiesić ją na dyszlu.
6. Odblokować sprzęg kulowy za pomocą przycisku odblokowującego w uchwycie i jednocześnie przekręcić przednie koło i dźwignię koła w dół, aby zdjąć sprzęg z kuli haka przyczepy.
7. Wprowadzić przyczepę na parking.

#### Odstawienie

Czy przyczepa została odstawiiona? W takim przypadku przyczepę należy zapiąć łańcuchem lub zabezpieczyć sprzęg kulowy za pomocą zamka do sprzęgu (do wypożyczenia u wynajmującego przyczepę).

Czy przyczepa została ustawiona na nachylonym podłożu? W takim przypadku należy umieścić kliny pod kołami przyczepy, aby zapobiec ich nieoczekiwanemu poruszeniu.

### 4. WYKORZYSTANIE PRZYCZEPY Z PLANDEKĄ



- |                               |                 |
|-------------------------------|-----------------|
| A Płachta ochronna / plandeka | D Linka         |
| B Pasek                       | E Uchwyty linki |
| C Uchwyty na pasek            |                 |

Otwarcie tyłu przyczepy wyposażonej w plandekę jest możliwe po wyciągnięciu pasków z uchwytów obu stron przyczepy.

Końcówki pasków można przymocować za pomocą linki, aby zabezpieczyć przyczepę z plandeką przed niepożądanym dostępem. Aby odchylić plandekę, należy najpierw usunąć linkę, a następnie wysunąć paski.

Plandekę przyczepy można zabezpieczyć linką. Linkę przeciąga się przez oczka po całym obwodzie przyczepy. Plandekę można zabezpieczyć przy kłapie ładunkowej za pomocą linki i kłódki.