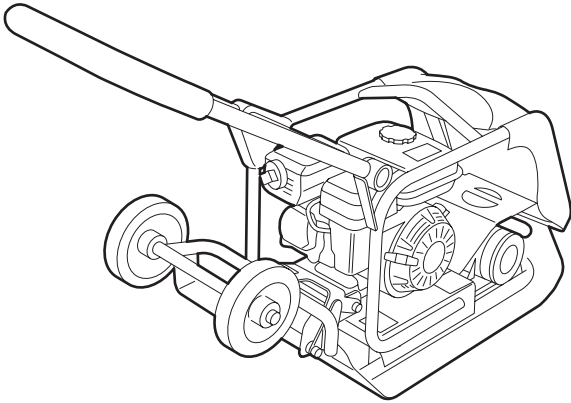


VIBRASJONSPLATE

Bruksanvisning og sikkerhetsforskrifter

Vibrasjonsplaten brukes til å riste klumper, sand og klinkersteiner. Vibrasjonsplaten er kompakt, lett å betjene og har høy komprimeringskapasitet. Den er utstyrt med et hjulunderstell og en sammenleggbar føringsbjelke for problemløs transport.

Lei en gummimatte for å hindre skader pga. (dekor-) gipsskiver og naturstein.



Forsiktig!

Betjeningsfeil kan føre til skader og/eller skader på apparatet. Les sikkerhetsforskriftene før bruk!

SIKKERHETSFORSKRIFTER



Sikkerhet for brukeren

- Løft aldri maskinen alene.
- Maskinen skal **aldri** brukes uten beskyttelsesdeksel.
- Sørg for at du kan stanse maskinen på en trygg måte før du starter.
- Sperr av arbeidsområdet og hold uvedkommende på trygg avstand.
- Hold dyr og husdyr unna maskinen.
- Det er forbudt for personer under 18 år å arbeide med maskinen.

Kontroller før bruk

- Posisjonen til av-/påbryteren. Må stå på 0.
- Motorens oljenivå mellom MIN - MAKS. Etterfyll 10W30-motorolje etter behov.
- Bensin- eller oljelekkasje.
- Undersøk maskinen visuelt for skader.

Ta kontakt med leiefirmaet i tilfelle problemer på maskinen!

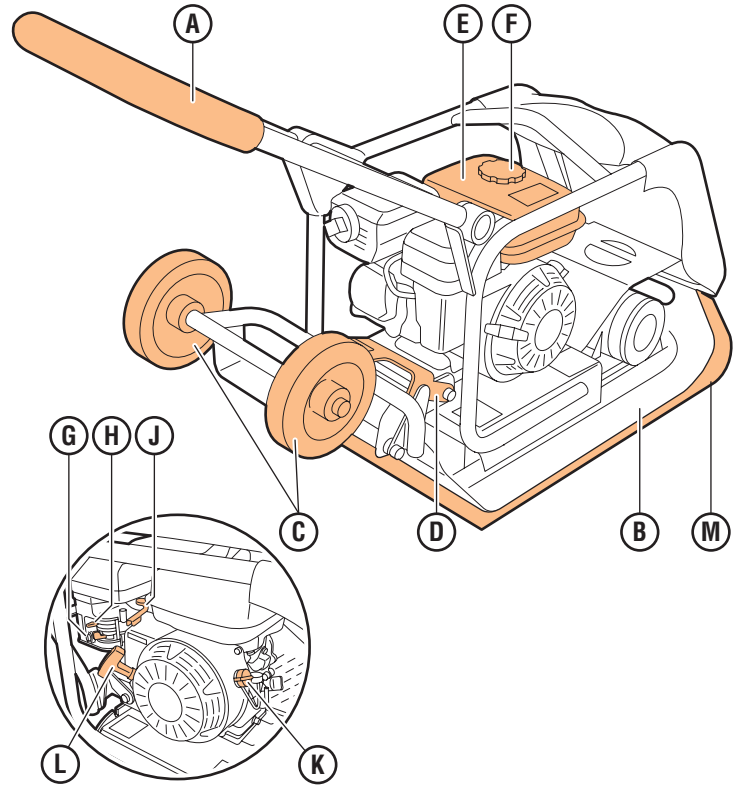
Sikkerhet under bruk

- Avgasser er giftige. Sørg for god ventilasjon når maskinen brukes i lukkede rom.
- Motoren skal **aldri** gå uten tilsyn.
- Motoren blir svært varm; ta derfor aldri på en motor som er i gang.
- Stans først motoren og la den avkjøles før bensin fylles.
- Etterfyll alltid bensintanken i friluft og ikke røyk; lukk så tanklokket godt.
- Bensin er antennelig og eksplosiv. Tørk vekk utsølt bensin før du starter motoren.
- Maskinen er ikke egnet til å komprimere fersk asfalt, denne skal klebes til bakken.

Sikkerhet etter bruk

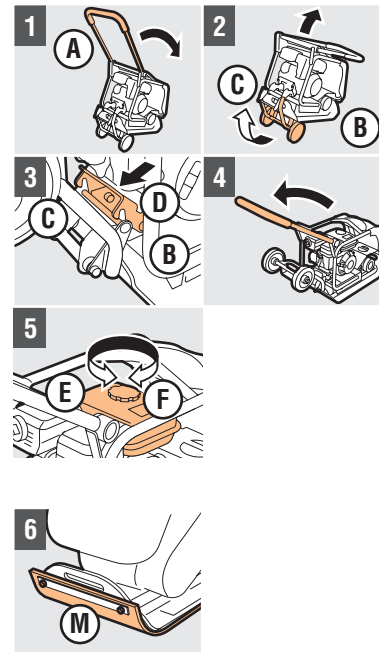
- Stans motoren og lukk bensinkranen.
- Sett maskinen i transportposisjon

1. BETJENINGSFUNKSJONER



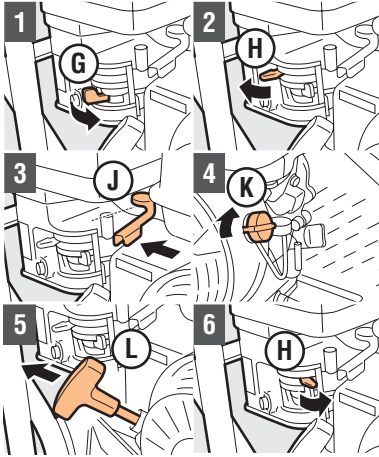
- | | | | |
|---|-----------------|---|----------------------|
| A | Føringsbjelke | G | Drivstofftilførsel |
| B | Vibrasjonsplate | H | Choke |
| C | Transporthjul | J | Gasshendel |
| D | Låsemekanisme | F | Av-/påbryter |
| E | Drivstofftank | L | Startsnor |
| F | Tankfeste | M | Gummimatte (tilvalg) |

2. FORBEREDELSE



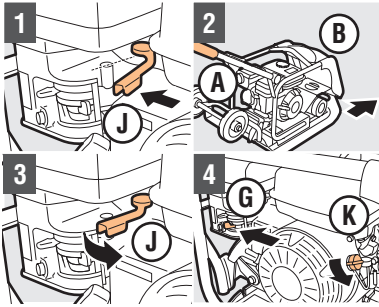
- 1 Fold om A
 - 2 Tipp B framover og drei C
 - 3 La B gli på gulvet og fest C med D
 - 4 Fold A tilbake i driftsposisjon
 - 5 Drei F opp, fyll E og lukk F
Obs! Bruk blyfri bensin!
- Gummimatte (tilvalg)**
- 6 Fest M med to skruer på vibrasjonsplaten.

3. BRUK VIBRASJONSPLATE

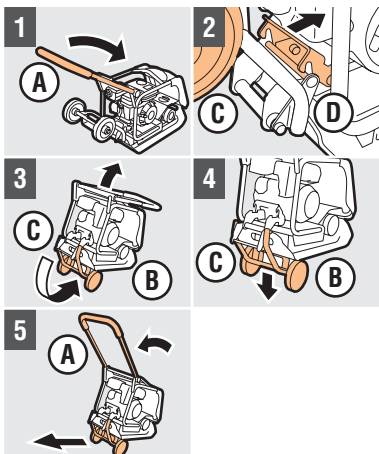


Starte motoren

- 1 Skru opp **G**
- 2 Skyv **H** ved kaldstart
Obs! Ikke bruk **E** hvis motoren er varm!
- 3 Drei **J** 30° til venstre
- 4 Sett **K** på stand 1
- 5 Trekk **L** helt ut, la **L** gli tilbake og trekk i **L** med et kraftig rykk. Gjenta denne prosessen til motoren starter.
Forsiktig! Den uttrukne **L** skal ikke plutselig slippes løs!
- 6 Skyv **H** langsomt i retningen OFF
Obs! Vent til apparatet har gått varmt!



- 1 Skru på **J**
- 2 Bruk **A** for å styre **B** og begynn å arbeide med bakken.
Obs! Ved riktig hastighet kan man høre en svak vibrasjon på **A**, og **B** kan enkelt føres videre på jevnt underlag!
Obs! Før **B** i rette baner over bakken til den er godt nok komprimert. Drei til riktig tid!
- 3 Juster **J** for å stanse apparatet
- 4 Sett **K** i stillingen 0 og drei **G** for å slå av motoren



Transportere vibrasjonsplate

- 1 Fold om **A**
- 2 Løsne **D** fra **C**
- 3 Tipp **B** framover og drei **C**
- 4 La **B** gli på **C**
- 5 Sett **A** i driftsstilling og beveg apparatet

4. ETTER BRUK

- 1 Kontroller om AV-/PÅ-bryteren **K** står på 0.
- 2 Kontroller om drivstofftilførselen **G** er lukket
- 3 Rengjør apparatet