

VÅT-/TØRRSUGER

Bruksanvisning og sikkerhetsforskrifter

Våt-/tørrsuger er laget for å suge opp tørre materialer og væsker. Apparatet egner seg til rask og grundig rengjøring av bla. vinyl-, betong- og flisgulv i hus.



Forsiktig!

Betjeningsfeil kan føre til personskader og/eller skader på apparatet. Les sikkerhetsforskriftene før bruk!

SIKKERHETSFRSKRIFTER



Sikkerhet for brukeren

- Bruk kun jordete støpsler.
- Sug **aldri** opp ufortynnede syrer eller løsningsmidler.
- Sug **aldri** opp brennbare eller eksplosive væsker.
- Sug **aldri** opp farlige væsker.
- Hold barn og utstyr unna apparatet.

Kontroller før bruk

- Korrekt montasje av filtre, støvsugerpose og børster-/gummistriper i munnstykket.
- Undersøk apparatet visuelt for skader.
- Kontroller støpsler og strømkabler for skader.

Ta kontakt med leiefirmaet i tilfelle problemer på (eller med) maskinen!

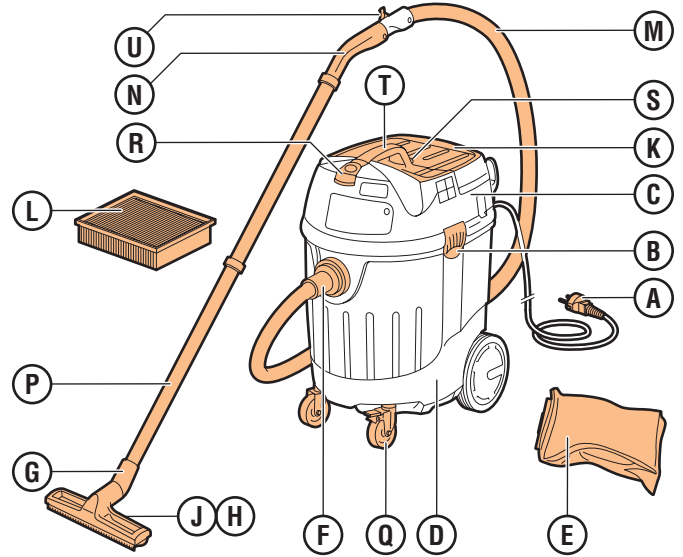
Sikkerhet under bruk

- Trekk **aldri** i strømkabelen for å flytte apparatet.
- Bruk aldri apparatet som tørrstøvsuger uten filter.
- Bruk aldri apparatet som våtstøvsuger med filter.
- Legg strømkabelen bakover fra apparatet.
- Vær forsiktig i omgang med støpsler og strømkabler.
- Bruk **aldri** apparatet med skadet støpsel og/eller strømledning.
- Ikke bruk skjøteledning.

Sikkerhet etter bruk

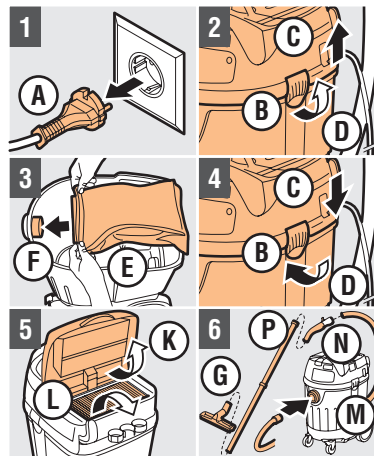
- Trekk støpselet ut av kontakten etter bruk.

1. BETJENINGSFUNKSJONER



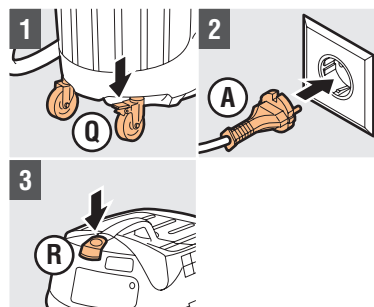
- | | |
|----------------------|---|
| A Støpsel/strømkabel | L Filter |
| B Klemmer | M Sugelangse |
| C Motordeksel | N Håndtak sugelangse |
| D Væskebeholder | P Sugerør |
| E Støvsugerpose | Q Svinghjul |
| F Sugetilkobling | S På-/avbryter |
| G Munnstykke | T Trykknapp for automatisk filterrengjøring |
| H Børstelister | U Håndtak |
| J Gummilister | |
| K Filterdeksel | |

2. FORBEREDELSE



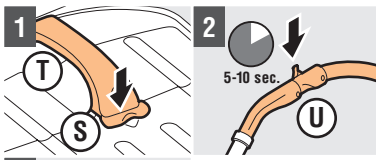
- 1 **Ikke** koble A til strømmettet
- 2 Løsne B fra C og løft C fra D
- 3 Kontroller om E befinner seg i F
 - Støvsuge: Sett inn E
 - Suge opp vann: Ta av E
- 4 Monter igjen C på D og lås B
- 5 Åpne K på oversiden, kontroller om L er ren, tørr og riktig montert
- 6 Monter M, N, P og G på apparatet

3. BRUKE VÅT-/TØRRSUGER



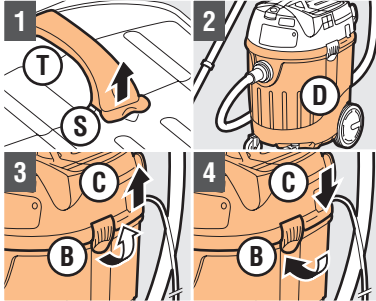
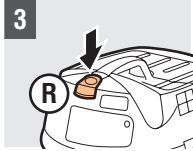
Generelt

- 1 Sett apparatet på flatt underlag
Forsiktig! Lås evt. Q
- 2 Koble A til en jordet stikkontakt
- 3 Trykk på R for å slå på apparatet



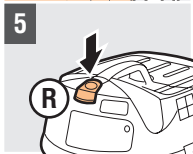
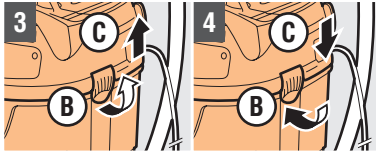
Suge tørr

- 1 Kontroller om den røde knappen **S** bak **T** er trykket inn
- 2 Trykk regelmessig på **U**
Obs! Trykk i tilfelle svært fint støv på **U** hvert 5-10 sek. for å rengjøre filteret!
- 3 Trykk på **R** for å slå av apparatet



Våtsuging

- 1 Før den røde knappen **S** bak **T** oppover for å slå av automatisk filterrengjøring
- 2 Apparatet stanser automatisk så snart maksimal væskemengde er nådd.
Obs! Kontroller regelmessig om **D** er full. Tøm **D** til riktig tid!
Obs! Vann blandet med rengjøringsmidler fører til skumdannelse slik at apparatet slås av automatisk!
- 3 Løsne **B** fra **C** og tøm apparatet
- 4 Anbring **C** igjen og lås med **B**
- 5 Trykk **R** og gjenoppta arbeidet igjen



4. ETTER BRUK

- 1 Trykk av-/påbryteren **R** for å slå på apparatet
- 2 Sug opp det rene vannet for å rengjøre apparatet innenfra
- 3 Trykk av-/påknappen **R** for å slå av apparatet
- 4 Trekk **A** ut av stikkontakten
- 5 Tøm væskebeholderen **D** og spyl denne
- 6 Sett apparatet sammen igjen og rengjør det utvendig