

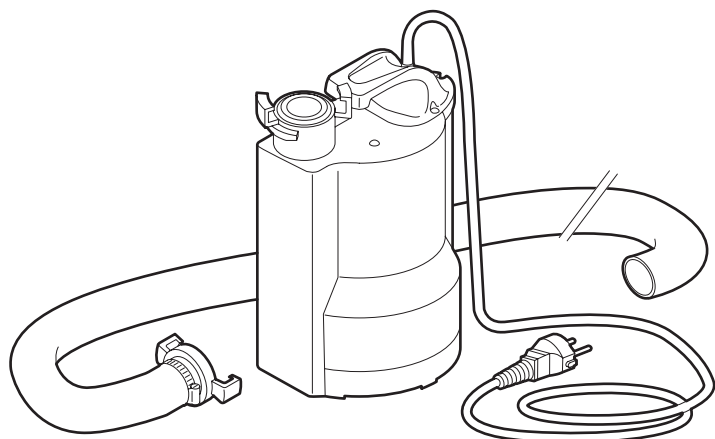
# DOMPELPOMP 4 M<sup>3</sup>

SRG-00022

## Gebruiksaanwijzingen en veiligheidsvoorschriften

De waterpomp is bedoeld voor oppompen van water uit ondergelopen ruimtes zoals kelders, garages, e.d.

Gebruik waterpomp voor waterniveau van min. 7 mm tot max. 3 m.



### Let op!

Onjuiste bediening kan tot schade aan gebruiker of apparaat leiden. Lees eerst de veiligheidsvoorschriften!

## VEILIGHEIDSVOORSCHRIFTEN



### Veiligheid voor gebruiker

- Draag werkhandschoenen.
- Let op infectiegevaar! Tref zonodig hygiënische-sanitaire voorzorgsmaatregelen.
- Gebruik altijd geaarde stopcontacten.
- Houd kinderen en huisdieren buiten bereik van apparaat.
- Gebruik buitenshuis; controleer of apparaat is aangesloten via aardlekschakelaar (max. 30 mA).

### Controleer vóór gebruik

- Apparaat visueel op mankementen.
- Stekker en stroomkabel op beschadigingen.

**Neem contact op met verhuurder bij problemen aan (of met) het apparaat!**

### Veiligheid tijdens gebruik

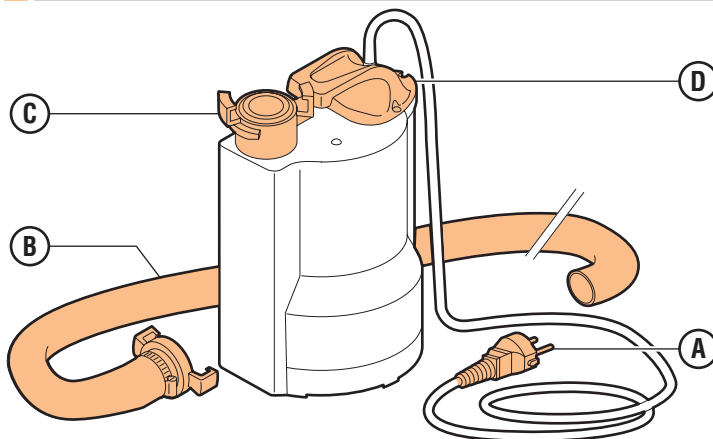
- Til apparaat **nooit** op aan stroomkabel.
- Trek **nooit** aan stroomkabel om apparaat te verplaatsen.
- Controleer waterniveau tijdens gebruik. Laat pomp nooit drooglopen.
- Behandel stekker en stroomkabel voorzichtig.
- Gebruik apparaat **nooit** met beschadigde stekker en/of stroomkabel.
- Gebruik verlengkabel. Voorkom spanningsverlies, zorg voor minimale kabeldoorsnede van 2,5 mm<sup>2</sup> en houd kabel zo kort mogelijk. Rol kabelhaspel helemaal uit.

### Veiligheid na gebruik

- Neem na gebruik stekker uit stopcontact.

- Laat voor ontkoppelen afvoerslang eventuele restdruk ontsnappen.

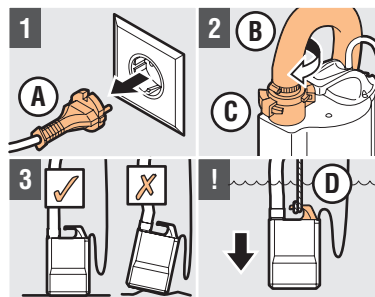
## 1. BEDIENINGSFUNCTIES



A Stekker/stroomkabel  
B Afvoerslang

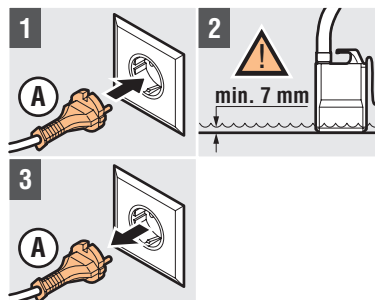
C Wateraansluiting  
D Handgreep

## 2. VOORBEREIDING GEBRUIK



- 1 Steek A niet in stopcontact
- 2 Sluit B op C aan
- 3 Plaats pomp op vlakke ondergrond  
**Let op!** Pomp evt. met touw aan D laten zakken/ophalen!

## 3. GEBRUIK WATERPOMP



- 1 Steek A in geaard stopcontact
- 2 Pomp ruimte leeg. Controleer waterniveau tijdens gebruik.  
**Let op!** Minimale waterniveau is 7 mm!
- 3 Neem A op tijd uit stopcontact  
**Let op!** Laat pomp nooit drooglopen!

## 4. NA GEBRUIK

- 1 Laat eventuele restdruk door B ontsnappen
- 2 Koppel B af
- 3 Maak waterpomp schoon