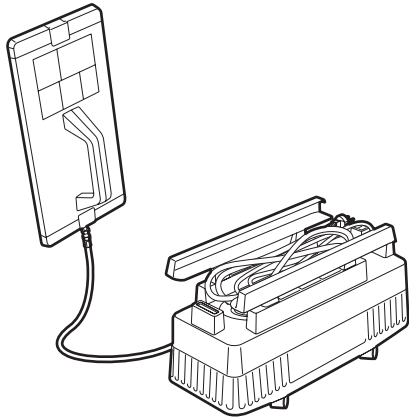


## VAPORIZZATORE PER RIMOZIONE CARTA DA PARATI

### Istruzioni per l'uso e prescrizioni di sicurezza

Questo vaporizzatore permette di rimuovere in maniera rapida e sicura uno o più strati di carta da parati tinteggiati o meno, oltre a carta con struttura a rilievo, in tessuto e in vinile.

Prima di eseguire la rimozione a vapore, preparare la carta da parati vinilica o i vari strati di carta con l'ausilio di un rullo per carta da parati.



### Attenzione:

Un utilizzo inappropriato può comportare lesioni all'utilizzatore o danni all'apparecchio. Prima dell'uso leggere le prescrizioni di sicurezza riportate.

## PRESCRIZIONI DI SICUREZZA



### Sicurezza dell'utilizzatore

- Non rivolgere mai la piastra vaporizzatrice verso il viso o il corpo.
- Utilizzare sempre prese di corrente collegate a un salvavita.
- Tenere bambini e animali domestici fuori dalla portata della macchina.

### Controlli da eseguire prima dell'uso

- Assicurarsi che il cavo e la piastra vaporizzatrice siano integri.
- Eseguire un controllo visivo della macchina per accertarsi che non vi siano cause di guasti.
- Assicurarsi dell'integrità della spina e del cavo di corrente.

### Contattare il noleggiatore in caso di problemi all'utensile o con il suo utilizzo.

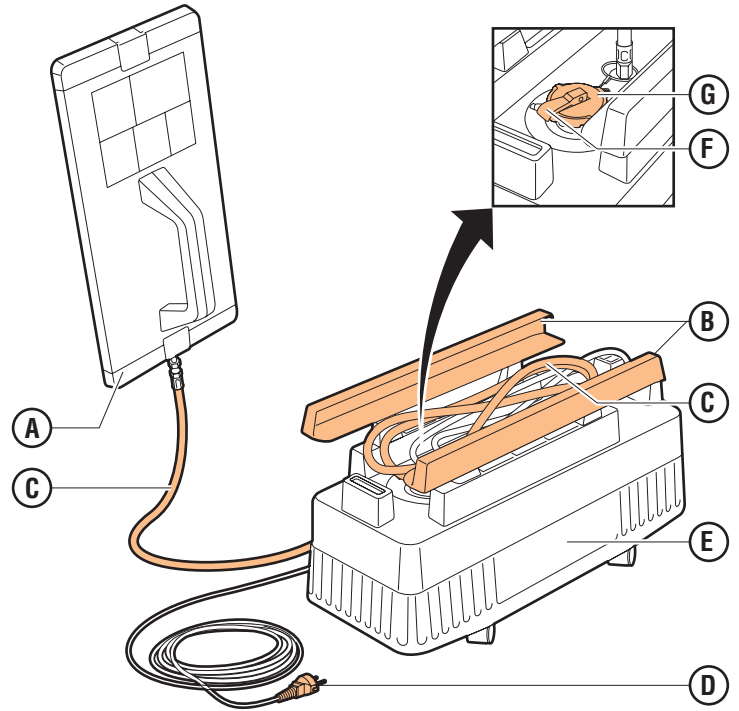
### Sicurezza durante l'uso

- Spostare l'apparecchio unicamente spingendolo e **mai** tirandolo dal tubo o dal cavo.
- Posizionare l'apparecchio esclusivamente su una superficie resistente al calore e all'acqua!
- Ventilare il locale nel quale si esegue la vaporizzazione.
- Operare con cautela con il vapore. Può comportare l'insorgere di chiazze da scolorimento su tappezzeria e mobili, oltre a causare il distacco di stucchi screpolati, porosi o deboli.
- Operare con cautela con il vapore. Pericolo di ustioni è presente: vapore e parti della macchina sono calde.
- Non tenere il tappo di rabbocco troppo lento né serrarlo eccessivamente.
- Utilizzare come additivi dell'acqua unicamente i prodotti forniti dal noleggiatore.
- Non salire **mai** sul corpo macchina per raggiungere punti alti.
- Assicurarsi che non penetrino mai acqua e/o vapore negli interruttori della luce o nelle prese di corrente.
- Maneggiare con cautela la spina e il cavo di alimentazione.
- Non utilizzare **mai** l'apparecchio con la spina e/o il cavo di alimentazione danneggiati.
- Usare un cavo di prolunga.

### Sicurezza dopo l'uso

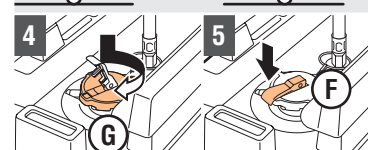
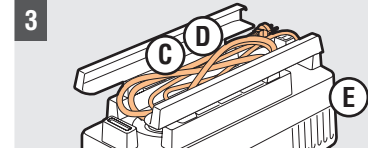
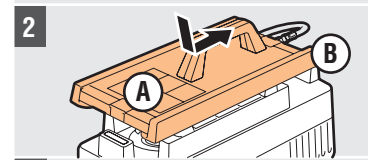
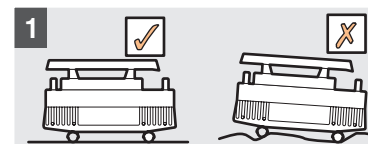
- Dopo l'uso rimuovere subito la spina dalla presa di corrente.

## 1. ELENCO DELLE PARTI



- |                          |                                   |
|--------------------------|-----------------------------------|
| A Piastra vaporizzatrice | E Tubo del vapore                 |
| B Serbatoio acqua        | F Tappo serbatoio                 |
| C Guide                  | G Cavo di alimentazione con spina |
| D Spina elettrica        |                                   |

## 2. PREPARAZIONE PER L'USO



### Preparazione per l'uso

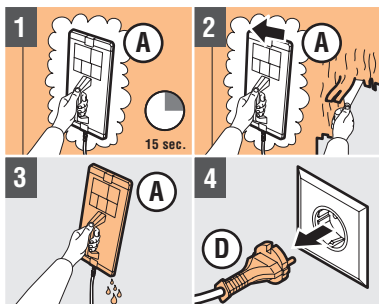
**Attenzione:** proteggere o rimuovere mobili e tappezzeria

- 1 Posizionare l'apparecchio su una superficie stabile
- 2 Premere **A** verso il basso e spostare **A** da **B**
- 3 Estrarre **C** e **D** da **E** e svolgerli

### Riempimento del serbatoio

- 1 Sollevare **F**
- 2 Premere **G** e ruotare **G** verso sinistra fino a rimuoverlo
- 3 Riempire **E** con acqua pulita fino a un massimo di 5 cm sotto il lato superiore di **E**
- 4 Riposizionare **G**, premerlo e ruotarlo verso destra fino a serrarlo
- 5 Abbassare **F**
- 6 Inserire **D** in una presa di corrente dotata di messa a terra
- 7 Lasciare riscaldare l'apparecchio per 10 - 30 min. finché il vapore esce in maniera uniforme da **A**

### 3. UTILIZZO DEL VAPORIZZATORE PER RIMOZIONE CARTA DA PARATI



#### Vaporizzazione

**Attenzione:** iniziare con una piccola parte di carta da parati al fine di valutare accuratamente l'effetto della vaporizzazione

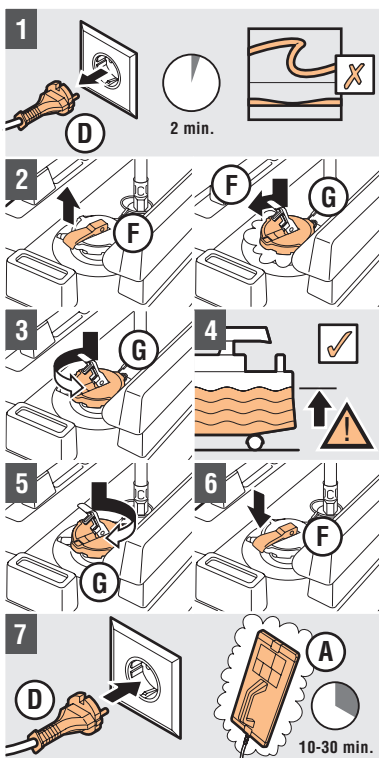
- 1 Tenere **A** per circa 15 sec. a sulla carta da parati
- 2 Spostare **A** lateralmente per vaporizzare una nuova area, rimuovere la carta da parati vaporizzata e ripetere i passaggi 1 e 2 fino a rimuovere tutta la carta da parati

**Attenzione:** durante la vaporizzazione può fuoriuscire acqua bollente da **A**, pertanto si raccomanda di utilizzare misure protettive idonee

**Attenzione:** assicurarsi che durante l'uso **C** non compia curve a gomito o venga schiacciato

**Attenzione:** l'apparecchio si arresta automaticamente quando l'acqua è esaurita!

- 3 Lasciare sempre fuoriuscire la condensa da **A**
- 4 Rimuovere **D** dalla presa di corrente per arrestare l'apparecchio



#### Rabbocco acqua

- 1 Rimuovere **D** dalla presa di corrente e attendere 2 min

**Attenzione:** assicurarsi che **C** non compia curve a gomito o sia schiacciato al fine di evitare perdite di pressione del vapore

**Attenzione:** indossare guanti da lavoro poiché **F**, **G** e il vapore sono molto caldi

- 2 Sollevare tappo serbatoio **F**, ruotare **G** con cautela verso sinistra di un quarto di giro e lasciare fuoriuscire il vapore cautela
- 3 Premere **G** e ruotare **G** ulteriormente verso sinistra fino a rimuoverlo
- 4 Riempire **E** con acqua pulita fino a un massimo di 5 cm sotto il lato superiore di **E**
- 5 Riposizionare **G**, premerlo e ruotarlo verso destra fino a serrarlo.
- 6 Abbassare **F**
- 7 Reinserrire **D** in una presa di corrente dotata di messa a terra, attendere 10 - 30 min. e proseguire con la vaporizzazione

### 4. DOPO L'USO

- 1 Rimuovere **D** dalla presa di corrente
  - 2 Lasciare raffreddare l'apparecchio per 5 min. e, con l'apparecchio ancora tiepido, rimuovere i residui di carta da parati
  - 3 Attendere che l'acqua si sia raffreddata, aprire **G** e svuotare l'apparecchio.
  - 4 Pulire l'apparecchio
  - 5 Avvolgere **D** e **C** e riposizionarli su **E**
  - 6 Riportare **A** su **B**
- Attenzione:** sollevare l'apparecchio in modo tale che **A** non possa sporgere da **B**