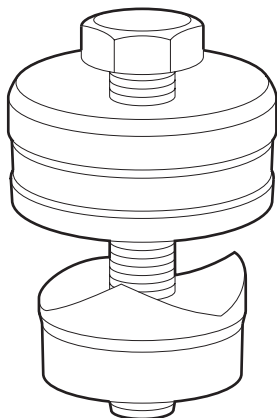


PERFORATEUR D'ÉVIER 32/35 MM

SRG-00043

Mode d'emploi et consignes de sécurité

Cet appareil est conçu pour découper des trous dans les plans de travail en métal, pour le montage de robinets.



Attention !

Une mauvaise utilisation peut entraîner des dommages au niveau de l'utilisateur ou de la machine. Lisez tout d'abord les consignes de sécurité !

CONSIGNES DE SÉCURITÉ



Sécurité de l'utilisateur

- Porter des lunettes de sécurité et des gants de protection.
- Tenir les enfants et les animaux domestiques éloignés.

À contrôler avant l'utilisation

- Si l'estampe A se visse sans effort sur toute la longueur du boulon B.

En cas de problèmes avec l'outil, contacter l'entreprise de location !

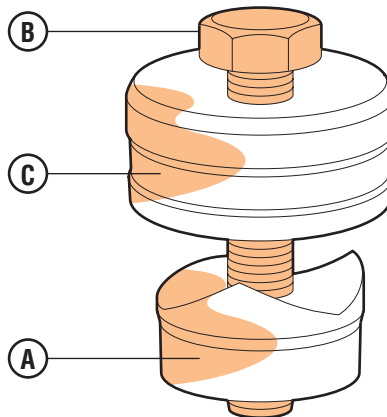
Sécurité pendant l'utilisation

- Ne pas toucher les bords de l'avant-trou ou du trou découpé. Ceux-ci peuvent être coupants.
- Veiller à ce que vos doigts, cheveux et vêtements ne se trouvent pas entre le découpeur de trous à robinet et le plan de travail.
- Tourner le boulon B uniquement avec un clé de la bonne dimension.
- Protégez-vous contre une éventuelle chute du découpeur de trous à robinet, lorsque celui-ci se détache du plan de travail.

Sécurité après l'utilisation

- Ne pas toucher les bords du trou et du disque de métal découpés. Ceux-ci peuvent être coupants.

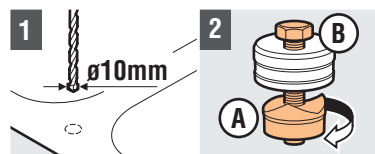
1. FONCTIONS DE COMMANDE



A Estampe
B Boulon

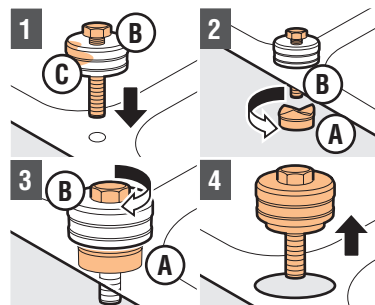
C Matrice

2. PRÉPARATION AVANT L'UTILISATION



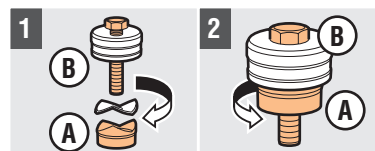
- 1 Perçer un trou de \varnothing 10 mm
- 2 Dévisser A de B

3. UTILISATION DU DÉCOUPEUR DE TROUS À ROBINET



- 1 Enfoncez B et C dans le trou percé
Attention ! Les bords du trou peuvent être coupants !
- 2 Visser A sur B jusqu'à ce que A soit en contact avec le plan de travail
- 3 Visser B avec une clé plate jusqu'à ce que A ait traversé le métal et que le découpeur de trous à robinet se détache. Tenir éventuellement A lorsque vous tournez
- 4 Retirer le découpeur de trous à robinet du plan de travail
Attention ! Les bords du trou à robinet peuvent être coupants !

4. APRÈS L'UTILISATION



- 1 Dévisser A de B et retirer de B le disque de métal découpé
Attention ! Les bords du trou peuvent être coupants !
- 2 Revisser A sur B
- 3 Nettoyer le découpeur de trous à robinet