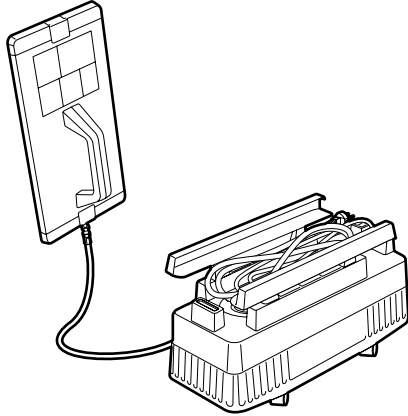


TAPETIN HÖYRYIROITIN

Käyttöohje ja varoimenpiteet

Tapetin höyryiroitin on tarkoitettu yhden tai useamman maalatun tai maalaamattoman paperitapettikerroksen, kuin myös koho- tekstiili- ja vinyyli- ja vinyylitapettien varmaan ja nopeaan poistoon. Kun haluat irroittaa vinyyli- ja vinyylitapetin tai useamman tapettikerroksen, käytä esivalmisteluun piikkitelaa.



Varoitus

Käyttövirheet voivat johtaa henkilövahinkoihin tai laitteen vioittumiseen. Lue varoimenpiteet ennen laitteen käyttöä!

VAROIMENPITEET



Käyttäjän turvallisuus

- Pidä höyrysuuttimesta aina kiinni niin, ettei se osoita kohti vartaloa tai kasvoja.
- Käytä yksinomaan maadoitettua pistorasiaa, joka on liitetty johdosuojakatkaisijaan.
- Pidä lapset ja kotieläimet pois laitteen lähetyviltä.

Tarkistettava ennen käyttöä

- Letkun ja höyrysuuttimen vauriot.
- Tarkastele laitetta näkyviltä vaurioilta.
- Pistokkeen ja virtajohdon tarkistaminen.

Laitteen käyttöön liittyvissä ongelmissa ota yhteys vuokraajaan!

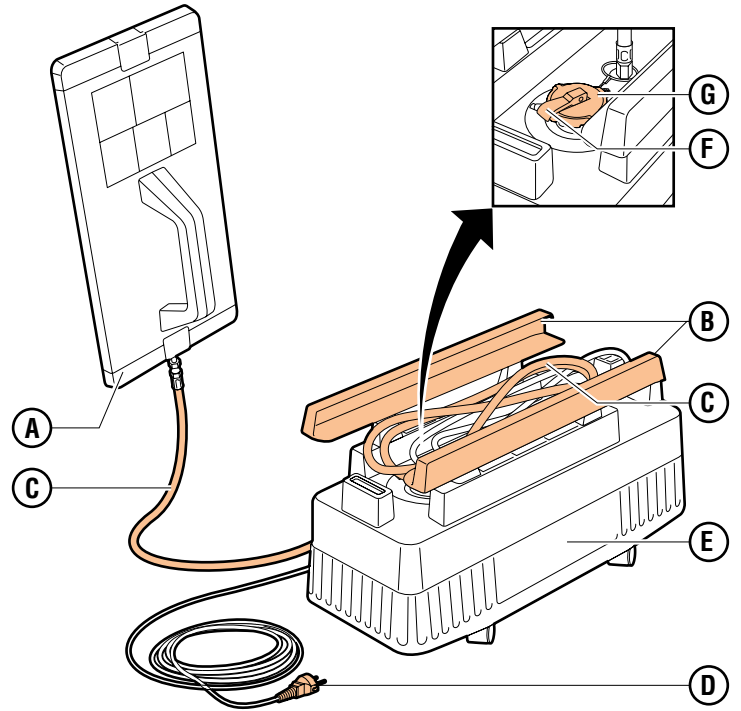
Turvallisuus käytön aikana

- Siirrä laitetta yksinomaan sitä liikuttamalla, älä koskaan vedä letkusta tai johdosta.
- Sijoita laite yksinomaan kuumuutta ja kosteutta kestävälle alustalle!
- Huolehdi huoneen riittävästä tuuletuksesta laitteen käytön aikana.
- Toimi varoen höyryn kanssa. Palovammojen mahdollisuus on olemassa, höyry ja laitteen lisäosat voivat olla kuumia.
- Toimi varoen höyryn kanssa. Se voi aiheuttaa tahroja verhoihin, pehmusteisiin, huonekaluihin jne. ja irrottaa halkeilleen, huokaisen ja vanhan laastin!
- Täytä vesisäiliö yksinomaan puhtaalla vedellä.
- Pidä laitetta jatkuvasti silmällä.
- Älä **koskaan** nouse laitteen päälle seisomaan.
- Huolehdi, ettei vesi tai höyry pääse valokytkimen tai pistorasian sisään.
- Toimi varoen pistokkeen ja virtajohdon kanssa.
- Älä **koskaan** käytä laitetta pistokkeen ja/tai virtajohdon ollessa vaurioitunut.

Turvallisuus käytön jälkeen

- Irrota pistoke pistorasiasta välittömästi käytön jälkeen.

1. KÄYTTÖTOIMINNOT



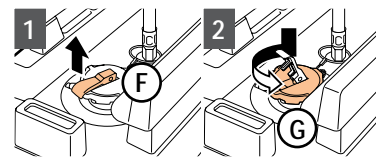
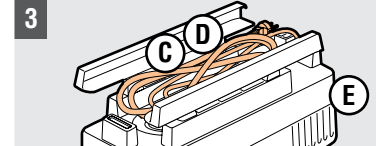
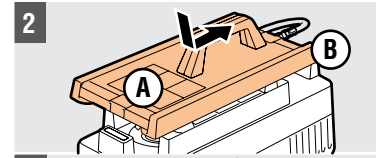
- | | |
|-------------------------|------------------|
| A Höyrysuutin | E Vesisäiliö |
| B Kiskot | F Kiinnitysleppä |
| C Höyryletku | G Täyttöaukko |
| D Virtajohto ja pistoke | |

2. KÄYTTÖÖN VALMISTAMINEN



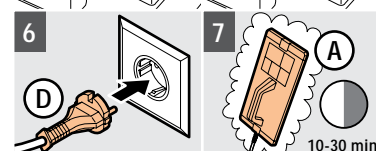
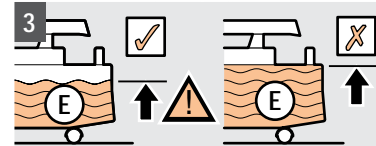
Varoitus! Peitä tai siirrä pois huonekalut ja verhot

- 1 Sijoita laite tukevalle alustalle
- 2 Paina A alas ja liikuta A kohdasta B
- 3 Ota C ja D pois kohdasta E ja avaa ne

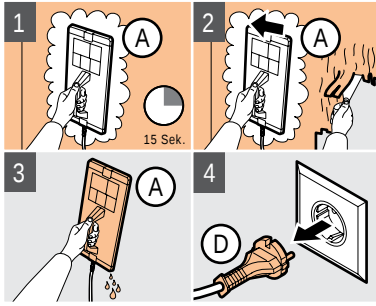


Vesisäiliön täyttäminen

- 1 Nosta F ylös
- 2 Paina kohdasta G ja kierrä G vasemmalle
- 3 Täytä E puhtaalla vedellä, enintään 5 cm kohdan E yläreunasta
- 4 Vie G jälleen paikalleen, paina kohdasta G ja kierrä kohtaa G oikealle
- 5 Paina F alas
- 6 Kytke D maadoitettuun pistorasiaan
- 7 Anna laitteen lämmetä 10 - 30 minuuttia, kunnes kohdasta A tulee tasaisesti höyryä



3. TAPETIN HÖYRYIRROITTIMEN KÄYTTÖ



Höyrystys

Varoitus! Aloita pienellä osaa tapettia, jolloin laitteen vaikutus voidaan varmistaa!

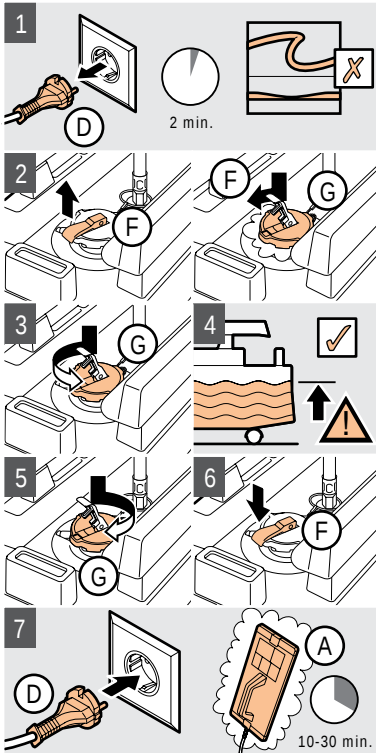
- 1 Pidä **A** noin 15 sekuntia tapettia vasten
- 2 Liikuta kohtaa **A** uuden kohdan työskentelyä varten. Kaavi höyrytetty osa tapettia ja toista kohdat 1 ja 2, kunnes koko tapetti on irrotettu

Varoitus! Höyrytyksen aikana voi kohdasta **A** tippua kuumaa vettä. Suojaa itsesi!

Varoitus! Huomioi, että **C** ei käytön aikana taivu tai joudu puristuksiin!

Huomio! Laitte sammuu itsestään, kun vesisäiliö on tyhjä!

- 3 Laske kondensaatiovesi säännöllisin väliajoin ulos kohdasta **A**
- 4 Vedä **D** irti pistorasiasta käytön lopettamiseksi



Laitteen täyttö

- 1 Vedä **D** irti pistorasiasta ja odota kaksi minuuttia

Huomio! Varmista, että **C** ei ole taipunut tai joutunut puristuksiin, jotta höyry pääsee ulos!

- 2 **Varoitus!** Käytä käsineitä. **F** ja **G** sekä höyry ovat kuumia! Nosta kiinnitysläppä **F** ylös, käännä **G** neljännes vasemmalle ja päästä höyry varoen ulos

- 3 Paina kohdasta **G** ja kierrä **G** vasemmalle kokonaan auki

- 4 Täytä **E** puhtaalla vedellä, enintään 5 cm kohdan **E** yläreunasta

- 5 Vie **G** jälleen paikalleen, paina kohdasta **G** ja kierrä kohtaa **G** oikealle

- 6 Paina **F** alas

- 7 Kytke **E** jälleen maadoitettuun pistorasiaan, odota 10 - 30 sekuntia ja jatka höyryttämistä

4. KÄYTÖN JÄLKEEN

- 1 Irrota **D** pistorasiasta
- 2 Anna laitteen jäähtyä vähintään viisi minuuttia ja poista siitä tapetin jäämät, kun laite on kädenlämpöinen
- 3 Odota, kunnes vesi on jäähtynyt, avaa **G** ja tyhjennä laite
- 4 Puhdista laite
- 5 Sijoita **D** ja **C** rullattuna kohtaan **E**
- 6 Työnnä **A** jälleen kohtaan **B**

Varoitus! Nosta laitetta kohdasta **A** niin, että **A** ei ole kohdan **B** ulkopuolella!