

TOLMU- JA VEEIMUR

Kasutusjuhend ja ohutusekirjad

Tolmu- ja veeimur on ette nähtud kuiva materjali ja vedelike kogumiseks. Seade sobib vinüül-, betoon- ja kiviõrandate kiireks ning põhjalikuks puhastamiseks hoonetes.



Ettevaatust!

Kasutamisel tehtud vead võivad põhjustada vigastusi ja/või kahjustada seadet. Lugege enne kasutamist ohutuseeskirju!

OHUTUSEESKIRJAD



Kasutaja ohutus

- Kasutage ainult maandatud pistikupespi.
- Ärge **mitte kunagi** tõmmake masinasse lahustamata happeid ega lahusteid.
- Ärge **mitte kunagi** tõmmake masinasse põlevaid ega plahvatusohtlikke vedelikke.
- Ärge **mitte kunagi** tõmmake masinasse ohtlikke vedelikke.
- Hoidke lapsed ja koduloomad seadmest eemal.

Enne kasutamist tuleb kontrollida

- Kas filter, tolmu kott ja otsiku harja- või kummiribad on nõuetekohaselt paigaldatud.
- Kontrollige seadet visuaalselt defektide suhtes.
- Kontrollige pistikut ja toitejuhet kahjustuste suhtes

Seadme probleemide korral võtke ühendust rendiettevõttega!

Ohutuse tagamine kasutamise ajal

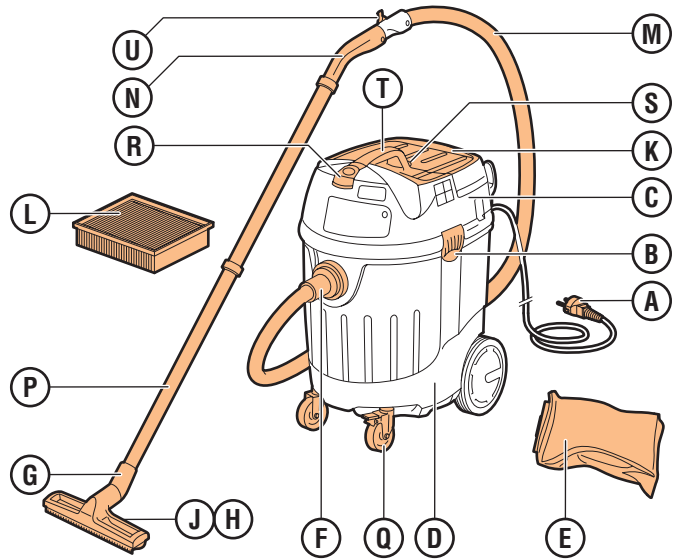
- Ärge **kunagi** püüdke seadet nihutada, tõmmates seda toitejuhtmest.
- Ärge kasutage seadet kunagi tolmuimejana ilma filtrita.
- Ärge kasutage seadet kunagi veeimurina koos filtriga.

- Viige toitejuhe seadme tagant läbi.
- Käsitsege pistikut ja toitejuhet ettevaatlikult.
- Ärge kasutage seadet **mitte kunagi** kahjustatud pistiku ja/või toitekaabliga.
- Ärge kasutage pikendusjuhet.

Ohutuse tagamine pärast kasutamist

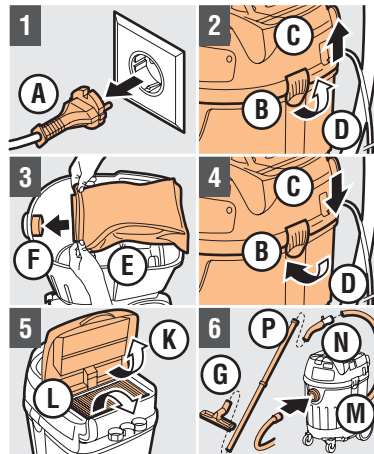
- Tõmmake pärast kasutamist pistik pistikupesast välja.

1. TÖÖFUNKTSIOONID



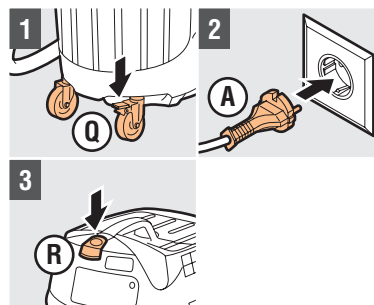
- | | |
|-------------------------|--|
| A Pistik / toitejuhe | L Filter |
| B Kinnitused | M Imemisvoolik |
| C Mootori korpus | N Imemisvooliku käepide |
| D Veepaak | P Imemistoru |
| E Tolmu kott | Q Pööravad rattad |
| F Imemisvooliku ühendus | R Sisse- /väljalülitusnupp |
| G Otsik | S Surunupp filtri automaatseks puhastamiseks |
| H Harjaribad | T Käepide |
| J Kummiribad | U Kang filtri automaatseks puhastamiseks |
| K Filtri kaas | |

2. ETTEVALMISTUS



- 1 Ärge ühendage **A** toiteühendusega
- 2 Vabastage **B** küljest ja tõstke **C** paagilt **D**
- 3 Kontrollige, kas **E** on olemas **F** sees
 - Tolmu imimine: Asetage **E** oma kohale
 - Vee imimine: Eemaldage **E**
- 4 Paigaldage **C** uuesti paagile **D** ja fikseerige **B**
- 5 Avage **K** ülalt ja kontrollige, kas **L** on puhas, kuiv ja nõuetekohaselt paigaldatud
- 6 Paigaldage **M**, **N**, **P** ja **G** seadmele

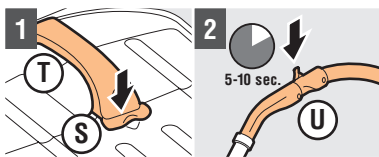
3. TOLMU- JA VEEIMURI KASUTAMINE



Üldine teave

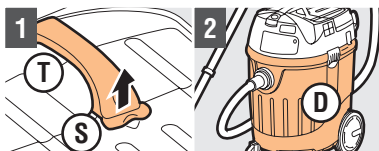
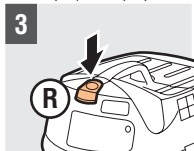
- 1 Asetage seade tasasele pinnale
- 2 Ühendage **A** maandatud pistikusse
- 3 Seadme sisselülitamiseks vajutage **R**

Ettevaatust! Vajadusel lukustage **Q**!



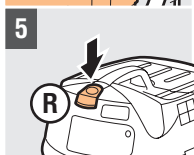
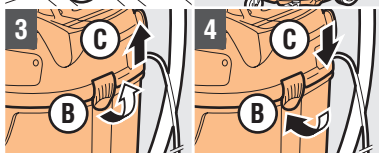
Kuivpuhastus

- 1 Kontrollige, kas punane nupp **S** on **T** taga alla vajutatud
- 2 Vajutage regulaarselt **U**
Tähelepanu! Filtri puhastamiseks vajutage väga peene tolmu korral iga 5-10 sek järel **U!**
- 3 Seadme väljalülitamiseks vajutage **R**



Märgpuhastus

- 1 Tõmmake punane nupp **ST** taga üles, et filtri automaatset puhastust välja lülitada
- 2 Seade peatub automaatselt niipea, kui maksimaalne veekogus on saavutatud
Tähelepanu! Kontrollige regulaarselt, ega **D** pole täitunud. Tühjendage **D** õigeaegselt!
Tähelepanu! Vette lisatud pesuvahend põhjustab vahu teket, mille tagajärjel seade lülitub enneaegselt välja!
- 3 Vabastage **B C** küljest ja tühjendage seade
- 4 Asetage **C** tagasi ja fikseerige **B** abil
- 5 Vajutage **R** ja jätkake tööd



4. PÄRAST KASUTAMIST

- 1 Seadme sisselülitamiseks vajutage sisse- / väljalülitamisnuppu **R**
- 2 Masina pesemiseks seestpoolt tõmmake sisse puhast vett
- 3 Seadme väljalülitamiseks vajutage sisse- / väljalülitamisnuppu **R**
- 4 Tõmmake pistik **A** pistikupesast välja
- 5 Tühjendage paak **D** ning loputage see
- 6 Pange seade uuesti kokku ja peske seda väljaspoolt