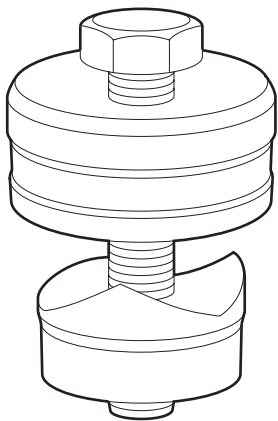


BLECHLOCHSTANZE 32/35 MM

SRG-00043

Gebrauchsanweisung und Sicherheitsvorschriften

Die Armaturen-Lochstanze dient zum Schneiden von Löchern in Metallspülen für die Montage von Wasserhähnen.



Vorsicht

Bedienungsfehler können zu Verletzungen oder zu Beschädigungen des Werkzeugs führen. Lesen Sie vor Gebrauch die Sicherheitsvorschriften!

SICHERHEITSVORSCHRIFTEN



Sicherheit für den Benutzer

- Tragen Sie eine Schutzbrille und Arbeitshandschuhe.
- Halten Sie Kinder und Haustiere von dem Gerät fern.

Vor der Benutzung zu kontrollieren

- Ob der Stempel A sich leichtgängig über die gesamte Länge des Bolzens B bewegt.

Nehmen Sie bei Problemen an dem (oder mit dem) Werkzeug Kontakt mit dem Vermieter auf!

Sicherheit während der Benutzung

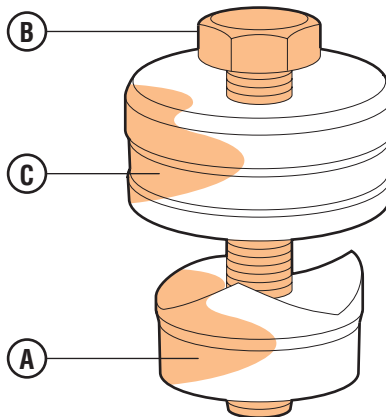
- Reiben Sie nicht über die Ränder des vorgebohrten oder gestanzten Lochs. Diese können scharf sein.
- Achten Sie darauf, dass Finger, Haare und Kleidung nicht zwischen die Lochstanze und die Spüle kommen können.
- Ziehen Sie den Bolzen B nur mit einem Schlüssel mit korrektem Maß an.
- Denken Sie an ein mögliches Herausschießen der Armaturen-Lochstanze, wenn diese sich von der Spüle löst.

Sicherheit nach der Benutzung

- Reiben Sie nicht über die Ränder des gestanzten Lochs und der ausgeschnittenen Metallscheibe. Diese können scharf sein.

Die ursprüngliche(n) Gebrauchsanweisung und Sicherheitsbestimmungen können bei Boels Verhuur B.V. eingesehen werden.

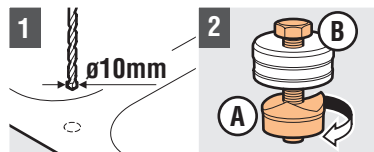
1. BEDIENUNGSFUNKTIONEN



A Stempel
B Bolzen

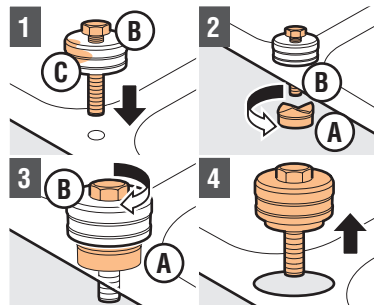
C Form

2. VORBEREITUNG ZUM GEBRAUCH



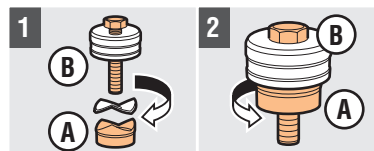
- 1 Bohren Sie ein Loch mit $\varnothing 10$ mm
Achtung! Nicht in die Späne blasen!
- 2 Schrauben Sie A von B an

3. ANWENDUNG DER ARMATUREN-LOCHSTANZE



- 1 Stecken Sie B mit C durch das gebohrte Loch
Vorsicht! Die Ränder des Lochs können scharf sein!
- 2 Schrauben Sie A auf B von Hand auf der Spüle fest
- 3 Ziehen Sie B mit dem Steckschlüssel an, bis A durch das Metall gedrungen ist und die Armaturen-Lochstanze sich löst. Halten Sie A während des Anziehens evtl. fest
- 4 Nehmen Sie die Armaturen-Lochstanze von der Spüle ab
Vorsicht! Die Ränder des Lochs können scharf sein!

4. NACH DEM GEBRAUCH



- 1 Schrauben Sie A von B ab und entfernen Sie die ausgeschnittene Metallscheibe von B
Vorsicht! Die Ränder der Metallscheibe können scharf sein!
- 2 Schrauben Sie A wieder auf B
- 3 Säubern Sie die Lochstanze