

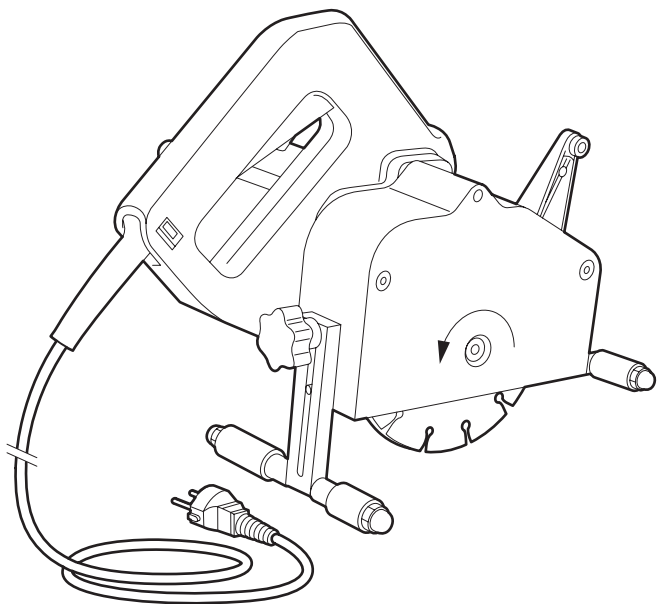
# MAUERNUTSÄGE

SRG-00050

## Gebrauchsanweisung und Sicherheitsvorschriften

Die Mauernutsäge dient zum Sägen von Nuten in Stein- oder Betonmauern, beispielsweise um Elektrokabel oder Wasserleitungen zu verlegen.

**Verwenden Sie die Mauernutsäge nicht** für Nuten in weichen Steinsorten, wie Kalksandstein oder Gipsblöcken (hier wird die Mauernutfräse empfohlen). Die Breite der Mauernutsäge ist einstellbar. **Nehmen Sie dazu Kontakt mit der Verleihfirma auf!**



### Vorsicht!

Bedienungsfehler können zu Verletzungen und/oder Beschädigungen des Geräts führen. Lesen Sie vor Gebrauch die Sicherheitsvorschriften!

## SICHERHEITSVORSCHRIFTEN



### Sicherheit für den Benutzer

- Tragen Sie eine Schutzbrille, Ohrschutz, Atemschutzmaske, und schützende Arbeitskleidung.
- Benutzen Sie die Maschine **niemals** in feuchter oder nasser Umgebung.
- Verwenden Sie ausschließlich geerdete Steckdosen.
- Halten Sie Kinder und Haustiere von der Maschine fern.
- Es ist Personen unter 18 Jahren untersagt, mit der Maschine zu arbeiten.
- Bei Verwendung im Freien: kontrollieren Sie, ob die Maschine über einen Erdschlussschalter (max. 30 mA) angeschlossen ist.

### Vor der Benutzung zu kontrollieren

- Sägebereich auf Nägel, Schrauben usw. untersuchen und diese ggf. entfernen.
- Sägebereich auf Gas-, Wasser- oder Elektroleitungen untersuchen. Verwenden Sie evtl. einen Leitungsprüfer.
- Funktion des Ein-/Ausschalters.
- Dreht die Säge zentrisch und vibriert sie stark?
- Korrekte Arretierung der Tiefeneinstellung.
- Maschine visuell auf Schäden untersuchen.
- Stecker und Stromkabel auf Beschädigungen prüfen.

**Nehmen Sie bei Problemen an der (oder mit der) Maschine Kontakt mit dem Verleihunternehmen auf!**

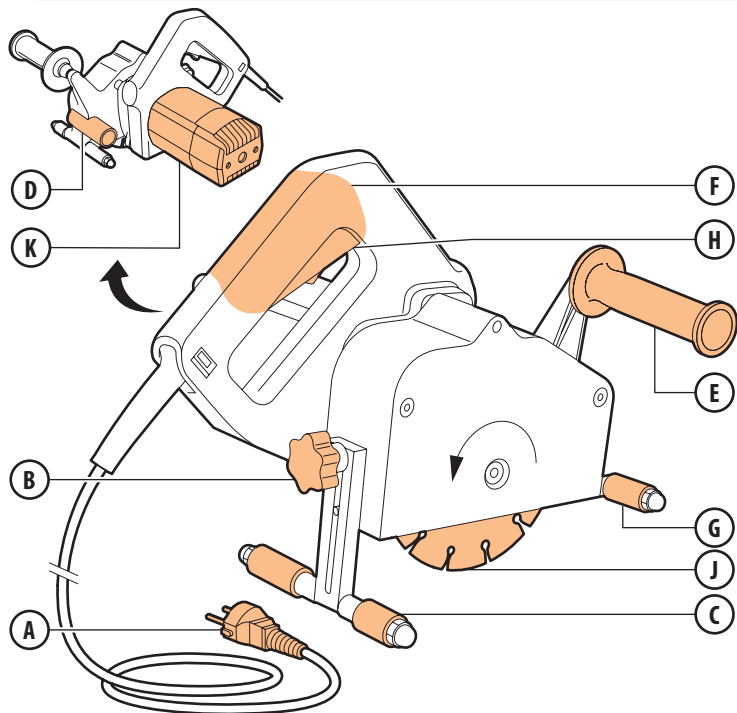
### Sicherheit während der Benutzung

- Heben Sie die Maschine **niemals** am Stromkabel an.
- Ziehen Sie **niemals** am Stromkabel, um die Maschine zu verschieben.
- Verwenden Sie keine verformten, beschädigten oder stumpfen Sägeblätter.
- Sorgen Sie dafür, dass die Maschine trocken bleibt.
- Halten Sie die Maschine mit beiden Händen fest
- Überlasten Sie die Säge nicht.
- Schalten Sie die Maschine sofort aus, wenn das Sägeblatt blockiert.
- Drehende Säge **niemals** abbremsen oder blockieren.
- Leiten Sie das Stromkabel nach hinten von der Maschine weg.
- Gehen Sie mit Stecker und Stromkabel vorsichtig um.
- Benutzen Sie die Maschine **niemals** mit beschädigtem Stecker und/oder Stromkabel.
- Benutzen Sie Verlängerungskabel. Vermeiden Sie Spannungsverlust, sorgen Sie für minimale Kabeldurchmesser von 2,5 mm<sup>2</sup>, und verwenden Sie möglichst kurze Kabel. Rollen Sie die Kabelrolle vollständig ab.

### Sicherheit nach der Benutzung

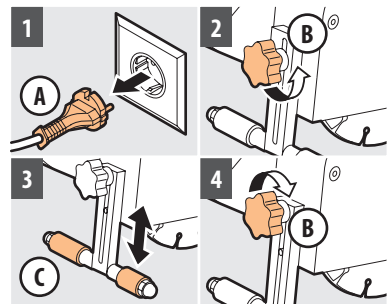
- Ziehen Sie nach der Benutzung den Stecker aus der Steckdose.

### 1. BEDIENUNGSFUNKTIONEN



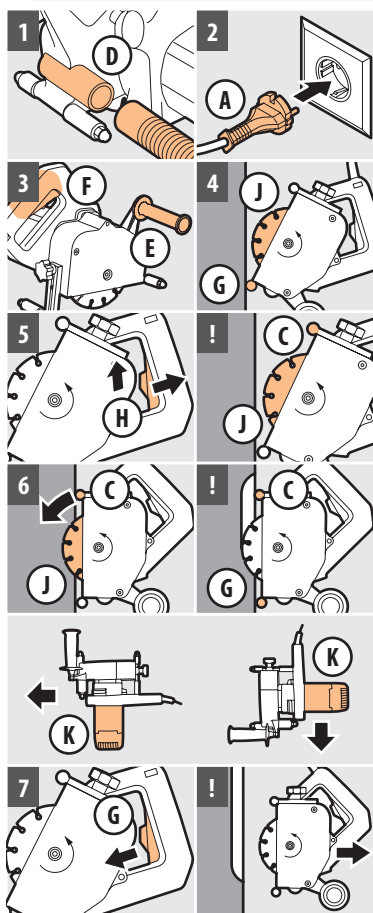
- A Stecker/Stromkabel
- B Drehschalter zur Tiefeneinstellung
- C Verstellbare Laufrolle
- D Staubabsauger
- E Griff
- F Bedienungsriff
- G Feste Laufrolle
- H Ein-/Ausschalter
- J Säge
- K Motor

### 2. VORBEREITUNG



- Nuttiefe einstellen**  
**Achtung!** Die Nuttiefe kann max. 20 mm betragen. Für tiefere Nuten müssen Sie zweimal sägen (max. 2 x 20 mm)!
- 1 Schließen Sie **A** nicht an die Stromversorgung an
  - 2 Lösen Sie **B**
  - 3 Verstellen Sie die Nuttiefe mit **C**
  - 4 Drehen Sie **B** wieder fest

### 3. MAUERNUTSÄGE VERWENDEN



- 1 Schließen Sie **D** an das Gerät an  
**Achtung!** Verwenden Sie einen Sauger, der für Steinsplinter geeignet ist!
- 2 Schließen Sie **A** an eine geerdete Steckdose an
- 3 Halten Sie das Gerät an **E** und **F** fest
- 4 Setzen Sie das Gerät mit **G** an der Wand an; **J** noch freilassen
- 5 Verschieben Sie die Arretierung von **H**, und drücken Sie **H** ein  
**Vorsicht!** Lassen Sie **J** frei drehen, bis die gewünschte Drehzahl erreicht ist
- 6 Lassen Sie **J** langsam in die Wand sägen, bis **C** an der Wand anliegt, und sägen Sie die Nut  
**Vorsicht!** **C** und **G** gegen die Wand halten:  
  - **Horizontal sägen**  
Halten Sie **K** nach unten gerichtet, bewegen Sie das Gerät von rechts nach links
  - **Vertikal sägen**  
Halten Sie **K** nach rechts gerichtet, lassen Sie das Gerät durch ihr Eigengewicht von oben nach unten laufen
- 7 Lassen Sie **H** los, um das Gerät auszuschalten  
**Vorsicht!** Warten Sie, bis die Säge zum Stillstand kommt, und ziehen Sie das Gerät aus dem Sägeschnitt

- Kurven säge**
- 1 Sägen Sie Kurven in jeweils drei Schritten  
**Vorsicht!** Überlasten Sie die Säge nicht!

### 4. NACH DEM GEBRAUCH

- 1 Ziehen Sie **A** aus der Steckdose
- 2 Demontieren Sie den Staubabsauger von **D**
- 3 Reinigen Sie das Gerät