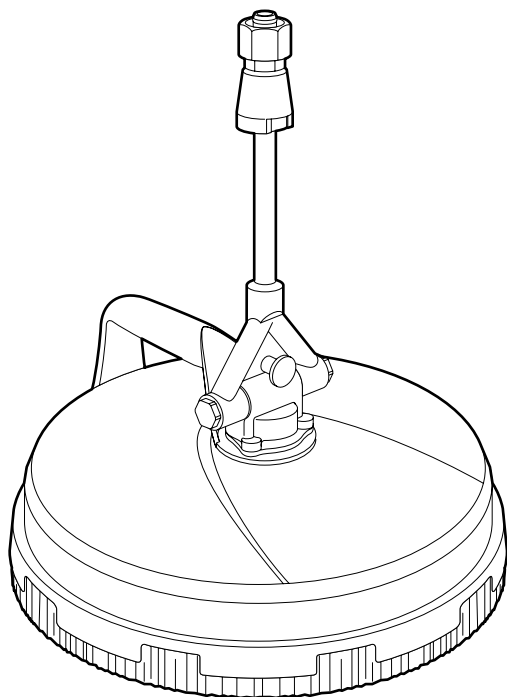


FLÄCHENREINIGER

SRG-00055

Gebrauchsanweisung und Sicherheitsvorschriften

Der Flächenreiniger ist zum Reinigen von Boden- und Wandflächen in Verbindung mit einem Hochdruckreiniger geeignet.



Vorsicht!

Bedienungsfehler können zu Verletzungen und/oder Beschädigungen des Geräts führen. Lesen Sie vor Gebrauch die Sicherheitsvorschriften!

SICHERHEITSVORSCHRIFTEN



Sicherheit für den Benutzer

- Tragen Sie eine Schutzbrille, Schuhe mit rutschfesten Sohlen, Arbeitshandschuhe und schützende Arbeitskleidung.
- Richten Sie **niemals** einen Wasserstrahl auf Personen, Tiere oder elektrische Geräte!
- Halten Sie Kinder und Haustiere vom Gerät fern.
- Befolgen Sie die Vorschriften für den Hochdruckreiniger.

Vor der Benutzung zu kontrollieren

- Ob der Hochdruckreiniger korrekt angeschlossen ist und die Anschlussmuttern fest angezogen sind.
- Gerät visuell auf Schäden untersuchen.

Nehmen Sie bei Problemen am (oder mit dem) Gerät Kontakt mit dem Vermieter auf!

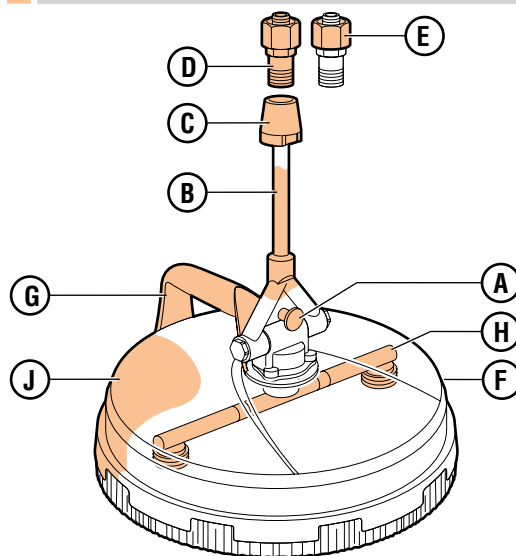
Sicherheit während der Benutzung

- Nehmen Sie das Gerät nicht von Boden oder Wand, solange der Hochdruckreiniger in Betrieb ist.
- Stecken Sie während der Reinigung keine Hand bzw. keinen Gegenstand unter das Gerät.

Sicherheit nach der Benutzung

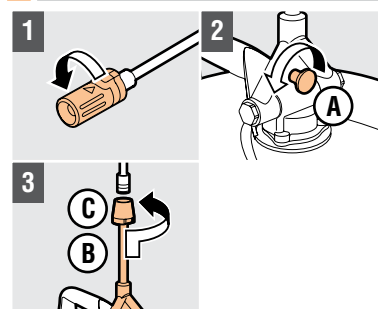
- Beachten Sie, dass der Rotationsarm **H** noch nachdreht, wenn der Hochdruckreiniger bereits abgeschaltet ist.
- Entfernen Sie nach Beendigung der Arbeiten Wasser, dass evtl. noch auf dem Fußboden steht.

1. BEDIENUNGSFUNKTIONEN



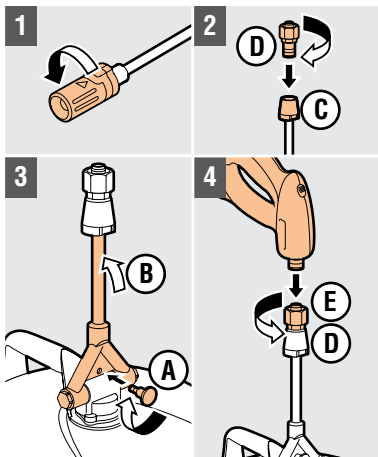
- | | |
|--------------------------|------------------------|
| A Sperrbolzen | F Rotierende HD-Bürste |
| B Anschlussrohr | G Handgriff |
| C Kunststoffspannschloss | H Rotationsarm |
| D Adapter | J Abdeckung |
| E Mutter | |

2. VORBEREITUNG ZUM GEBRAUCH



Fußbodenreinigung

- 1 Nehmen Sie den Sprühkopf von der Spritzlanze ab
- 2 Nehmen Sie **A** ab
- 3 Schließen Sie die Spritzlanze des Hochdruckreinigers mit **C** an **B** an. **Achtung!** Ziehen Sie **C** fest an. Verwenden Sie zwei 24er-Steckschlüssel!



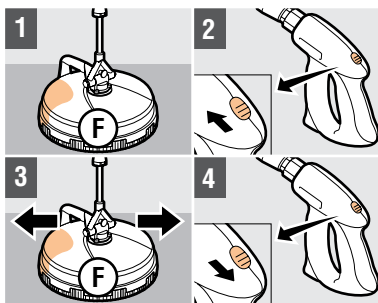
Wandreinigung

- 1 Nehmen Sie die Spritzlanze von der Spritzpistole ab
- 2 Schrauben Sie **D** gut an **C** fest
Achtung! Verwenden Sie einen 22er- und einen 24er-Steckschlüssel
- 3 Bringen Sie **B** in Sperrstellung und schrauben Sie **A** fest
- 4 Schrauben Sie die Spritzpistole des Hochdruckreinigers mit **E** an **D** fest
Achtung! Verwenden Sie einen 27er-Steckschlüssel!

Nach Wandreinigung

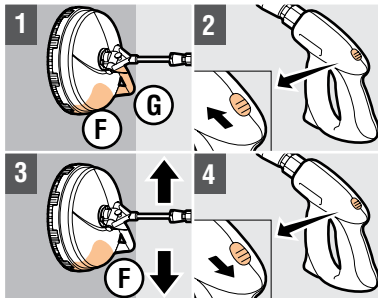
- 1 Entfernen Sie die Spritzpistole, indem Sie die Mutter **E** losschrauben
Achtung! Verwenden Sie einen 27er-Steckschlüssel!
- 2 Schrauben Sie die Spritzlanze des Hochdruckreinigers auf die Spritzpistole
- 3 Schrauben Sie Adapter **D** aus dem Kunststoffspannschloss **C**
Achtung! Verwenden Sie einen 22er- und einen 24er-Steckschlüssel!

3. GEBRAUCH ROTIERENDE HD-BÜRST



Fußbodenreinigung

- 1 Stellen Sie **F** mit der Spritzlanze auf den Boden
- 2 Schalten Sie den Hochdruckreiniger ein
- 3 Bewegen Sie **F** über den Boden (durch die Wasserkraft fällt dies leicht)
- 4 Schalten Sie den Hochdruckreiniger aus, wenn der Fußboden gereinigt ist
Vorsicht! Heben Sie **F** nicht vom Boden, solange der Hochdruckreiniger in Betrieb ist!



Wandreinigung

- 1 Halten Sie mit einer Hand **G** fest und drücken sie **F** gegen die Wand. Halten Sie mit der anderen Hand die Spritzpistole fest
- 2 Schalten Sie den Hochdruckreiniger ein
- 3 Bewegen Sie **F** über die Wand
- 4 Schalten Sie den Hochdruckreiniger aus, wenn die Wand gereinigt ist
Vorsicht! Nehmen Sie **F** nicht von der Wand, solange der Hochdruckreiniger in Betrieb ist!

4. NACH DEM GEBRAUCH

Nach jedem Gebrauch

- 1 Ziehen Sie den Stecker des Hochdruckreinigers aus der Steckdose
- 2 Reinigen Sie das Gerät
Vorsicht! Der Rotationsarm **H** dreht noch nach, wenn der Hochdruckreiniger bereits abgeschaltet ist

Nach Fußbodenreinigung

- 1 Entfernen Sie die Spritzlanze vom Anschlussrohr **B**, indem Sie das Spannschloss **C** losschrauben
Achtung! Verwenden Sie einen 24er-Steckschlüssel
- 2 Befestigen Sie den Sprühkopf des Hochdruckreinigers wieder auf der Spritzlanze
- 3 Bringen Sie das Anschlussrohr **B** in Sperrstellung und schrauben Sie den Sperrbolzen **A** fest